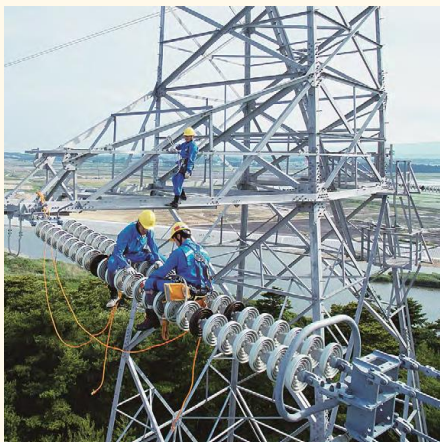




東北電力グループの サステナビリティ





国土の約2割を占める
東北6県+新潟県を基盤に
電気をお届け

豊かな自然を活かした
再生可能エネルギーの開発も
積極的に推進



国内227ヵ所にも及ぶ水力発電所

地震、風雪害など、
幾多の自然災害を経験



燃料調達



発電



送配電



電力小売 お客様の快適・安全・安心な暮らしにつながる「スマート社会実現事業」として展開

〈サービスの一例〉



暮らし・ビジネス
関連サービス



次世代エネルギーサービス



スマートシティ・タウンマネジメント



社会インフラ事業（ガス事業）

東北の繁栄なくして
戦後復興を支える
当社の発展なし

1936年 東北電力の前身である東北振興電力 設立



昭和初期に起きた世界恐慌や
2度の冷害による大凶作で
疲弊していた東北地方の振興を図る

1951年 東北振興の思いを受け継ぎ、東北電力 創立



上田発電所建設（1954年）



八戸火力発電所1号機
運転開始（1958年）

「日本の再建は東北から
東北の開発は電力から」
をモットーに
電源開発に取り組む

東北の繁栄なくして当社の発展なし
電源の多様化、低炭素化、産業振興

1970年代～ 電源の多様化



ガス火力の開発



原子力の開発

石油危機等の
教訓を踏まえ、
電源の多様化を進める

1980年代～ 東北・新潟の地域振興

企業誘致支援や産学官連携により
地域振興にも寄与



(左) 工場団地ガイドブックの制作
(右) 「東北インテリジェント・コスモス構想」の推進

1990年代～ 高効率化・低炭素化への対応

コンバインドサイクル発電



再生可能エネルギー



火力発電の高効率化や
再生可能エネルギーの導入

2011年～ 東日本大震災



一刻も早い停電解消を目指した復旧工事

東日本大震災の復興支援

自然災害の頻発・激甚化への備え



関係機関との連携強化



原子力発電所の安全性向上



様々な訓練の実施

東北の繁栄なくして
東日本大震災とレジリエンス強化
当社の発展なし

創立以来の歴史「東北の繁栄なくして当社の発展なし」

経営理念「地域社会との共栄」

グループスローガン「より、そう、ちから。」

気候変動問題

自然災害の激甚化

人口減少

少子高齢化

...

「東北電力グループサステナビリティ方針」

東北電力グループが一丸となり、事業を通じて社会課題を解決し

「中長期的に企業価値を向上させること」ならびに

「社会全体の持続的な発展へ貢献すること」を宣言

サステナビリティ
重要課題

東北電力グループが
中長期的な視点で優先的
に取り組むべき課題

サステナビリティ重要課題の解決に取り組み、東北電力グループ中長期ビジョン「よりそうnext」の実現と「カーボンニュートラルチャレンジ2050」への挑戦を通じて、未来世代にわたるステークホルダーとともに価値を共創

サステナビリティ重要課題

カーボンニュートラルへの挑戦

循環型社会の形成

生物多様性の保全

快適・安全・安心な暮らしと地域社会の実現

レジリエントな社会インフラの構築

多様な人財がイキイキと働く職場作り

様々なステークホルダーの人権尊重

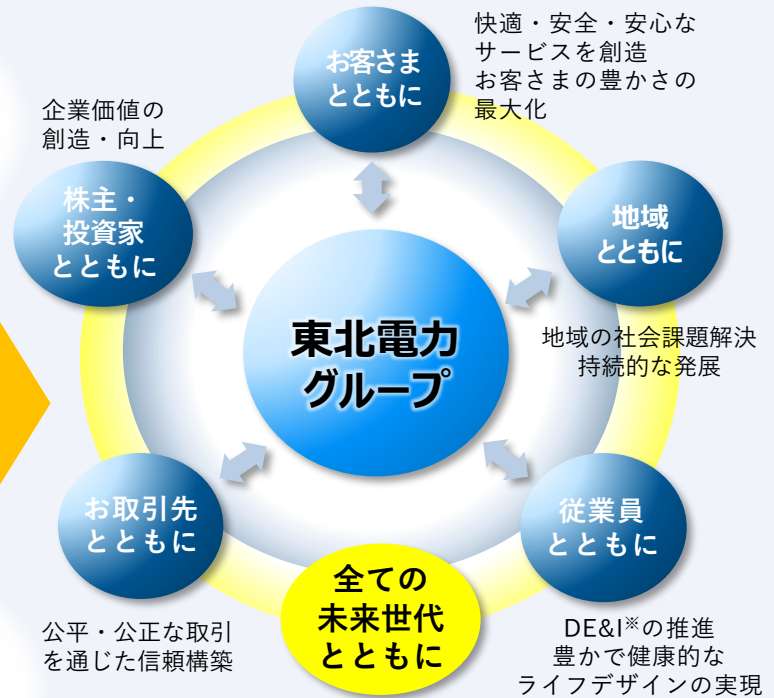
健全で透明性のある企業経営

東北電力グループ中長期ビジョン
Tohoku Electric Power Group Management Vision
よりそうnext
東北発のスマート社会実現を目指して



東北電力グループ
カーボンニュートラルチャレンジ2050
Tohoku Electric Power Group Carbon Neutral Challenge 2050

ステークホルダーと共創する価値



SDGsの達成に貢献



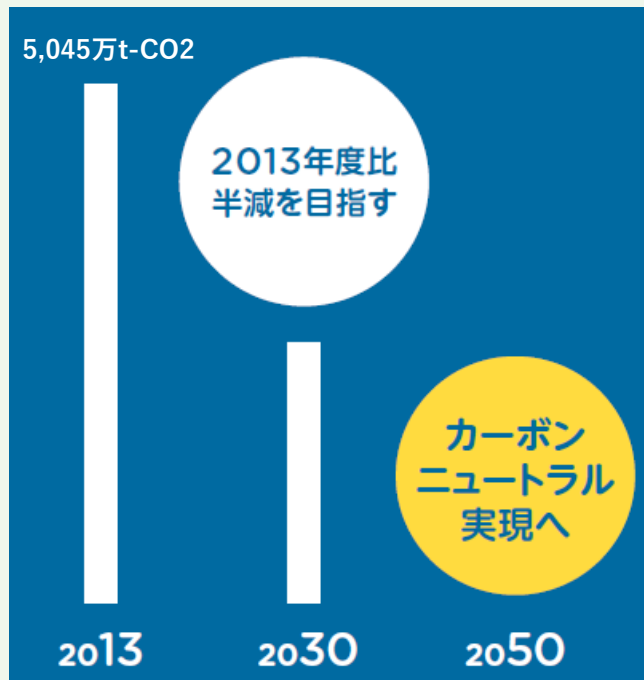
※DE&I=ダイバーシティ, エクイティ&インクルージョン

主要課題

- ・安全を最優先とした原子力発電所の早期再稼働と安定運用
- ・再生可能エネルギーの導入拡大
- ・火力電源の脱炭素化への移行
- ・お客さまにより沿う省エネ提案、電化推進
- ・脱炭素技術の開発・イノベーション促進



CO2排出削減目標



火力発電所における
水素/アンモニア/ブラックペレット
混焼実証

充放電設備(EV)の活用



当社が出資参画している
「ウィンドファームつがる」
(提供：(株)グリーンパワーインベストメント)



主要課題

・ 廃棄物の発生抑制と資源の有効利用



■ 廃プラスチック類の再資源化



撤去後の廃プラスチック
(計器箱、絶縁カバー等)

プラスチック製ねかせ
(電柱の転倒防止として地中部分に設置)

■ 石炭灰等の再資源化



石炭灰（フライアッシュ）
JIS規格品

石炭灰が利用されている
能代火力発電所3号機の
基礎工事

■ 未利用木材の再資源化

東北電力ネットワーク



配電線保守作業などに伴う伐採



グリーンリサイクル



木質バイオマス燃料への加工・販売



酒田共同火力発電



火力発電所で石炭と混焼

主要課題

・地域環境の保全



■火力発電所での国内希少野生動植物種“ハヤブサ”との共生



人工巣で雛を育てるハヤブサ
(新仙台火力発電所)



ハヤブサ雛
(新仙台火力発電所)

■火力発電所における“ハタハタ”の迷入防止



ブリコ（ハタハタの卵）

■水力発電所における魚道の設置



ダムに設置されている魚道

■火力発電所構内に水辺環境を創造（ビオトープ）



ムスジイトトンボ



発電所構内の貯水池および
水辺の状況



水辺に飛来したスズガモ

■原子力発電所構内の湿原を保護



湿原に咲く
ニッコウキスゲ



希少な蝶
ゴマシジミ

主要課題

- ・ デジタル技術を活用した地域課題解決に資するスマート社会実現事業の推進
- ・ お客さま満足度の追求
- ・ 東北・新潟の活力ある地域コミュニティの共創



暮らしを豊かにするサービスの展開

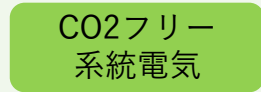


暮らし・ビジネス関連サービス

お客さま同士をつなぎ地域の発展に貢献



太陽光パネル



生産したレタスを地域のスーパーに販売

育てた苗を地域の農家に提供



再生可能エネルギーで栽培したレタスを地域に提供



東北・新潟の法人さま向けデジタルプラットフォーム



主要課題

- ・ 安定したエネルギーの供給
- ・ 大規模災害への迅速な対応
- ・ 保有技術を活かした社会インフラ高度化への貢献



■ 新技術・デジタル技術を活用した効率的な設備の保守・運用



最新技術を積極的に導入

■ レジリエンスの強化



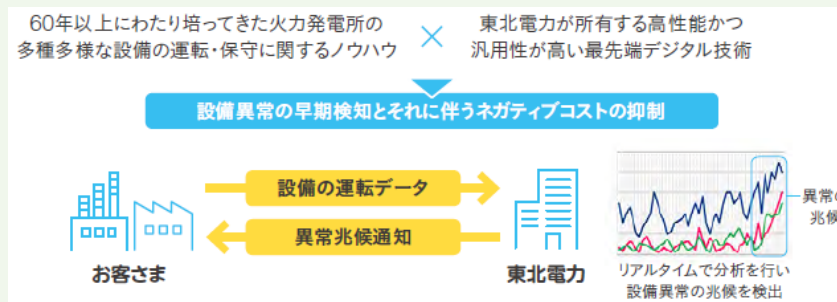
浸水対策として、変電所に防水ゲート、防水壁を設置

■ 自治体や関係機関との連携強化



海上自衛隊との発電機車輸送訓練

■ 保有技術を活かしたサービス展開



高度な設備監視サービス



電柱設置型防犯カメラ

主要課題

- ・ ビジネスモデルの転換を支える人的資本の強化
- ・ デジタル技術の活用などを通じた働き方改革の実践
- ・ ダイバーシティ、エクイティ&インクルージョンの推進
- ・ 健康経営の推進



技術継承と新しいスキルの習得



技術継承

企業グループ一体となった女性活躍推進に向けた取り組み



オンラインで開催した女性取締役と企業グループ女性管理職情報交換会



AIを活用した新たな教育プラットフォーム

ダイバーシティ推進および健康経営に関する各種認定



(東北電力)



(東北電力)



2022 健康経営優良法人 Health and productivity

(東北電力・東北電力ネットワーク)

主要課題

- ・ 労働安全の確保
- ・ 差別・ハラスメントの防止
- ・ 公衆保安・消費者安全の確保



■ 労働災害ゼロを目指して



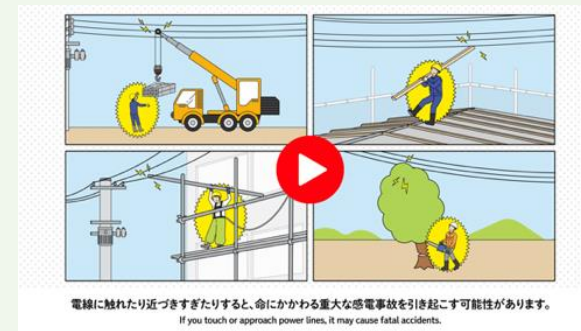
安全パトロール

■ 人権意識向上への環境づくり



人権講演会

■ 公衆保安・消費者安全の確保



ホームページでの注意喚起

主要課題

- ・ 健全な収益・財務基盤の確保
- ・ コンプライアンスの徹底
- ・ リスクの管理・対応
- ・ 情報セキュリティの確保
- ・ 知的財産の保護・活用
- ・ サプライチェーンのリスク管理
- ・ ステークホルダーとの双方向コミュニケーションの充実
- ・ パートナーシップの強化
- ・ 実効性のあるガバナンス体制の構築



■ 積み重ねる地域の皆さまとの対話



地域のみなさまとの
コミュニケーション活動
(女川町での
「こんにちは訪問」)

■ 積極的な情報開示



ホームページ



停電アプリ



■ 国連グローバルコンパクトへの参加

人権、労働、環境、腐敗防止の4分野に関わる10原則を遵守、実践するとともに、社会課題解決に向けて、参加する他の企業・団体とのパートナーシップを強化してまいります。



統合報告書

東北電力グループは、サステナビリティ重要課題の解決に取り組み、「よりそう next」の実現と「カーボンニュートラルチャレンジ2050」への挑戦を通じて地域や社会が直面する課題を解決し、未来世代にわたるステークホルダーとともに社会価値と企業価値を持続的に共創することを目指してまいります。



スマートハウス



スマート農業



再生可能エネルギー



スマートシティ



デュアルライフ



EVシェアリングバス