



発見がいっぱい！エネルギーの世界を探検しよう！



Living with nature and energy.

# 能代 エナジウムパーク ガイドブック

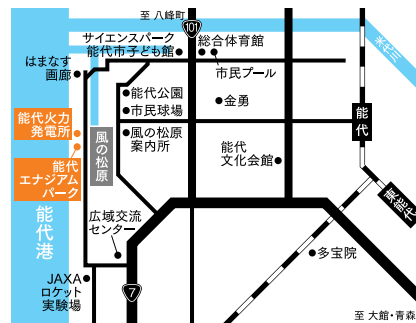


〒016-0807  
秋田県能代市字大森山1-6 東北電力株式会社 能代火力発電所構内

TEL.0185-52-2955 FAX.0185-52-2956

開館時間 9:30-16:30

休館日 毎週月曜日(祝日の場合は翌日)/年末年始



●アクセス/  
能代駅から車で約10分(約6km)  
東能代駅から車で約15分(約8km)  
秋田市から車で約1時間20分(約60km)

●駐車場/  
140台分(大型バス駐車可)

能代火力発電所 能代エナジウムパーク

# 能代エナジウムパークへようこそ!



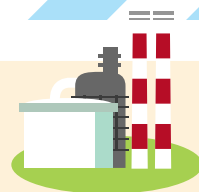
発見がいっぱい!  
エネルギーの世界を  
探検しよう!



能代エナジウムパークは、自然と人とエネルギーのやさしい関係を大切に考えた施設です。発電所の排熱を利用した「熱帯植物園」や、地球やエネルギーのことについて学べる

「エネルギーの森」など…遊びながら、たくさん勉強ができます。さあ一緒に発見がいっぱいの、エネルギーの世界を探検しよう!

# 能代火力発電所の紹介



地域と共に生きる発電所として。



能代火力発電所で消費する石炭は、オーストラリアなど世界各国から石炭運搬船で輸送されてきます。

能代火力発電所は、石炭を燃やして電気をつくる発電所です。平成5年5月に1号機、平成6年12月に2号機、令和2年3月に3号機が運転を開始し、東北北部の電力の安定供給に役立っております。最新鋭の設備を使うことによって効率的に発電し、限りある資源を有効に活用しております。

## 能代火力発電所データ

	使用燃料	定格出力(kW)	運転開始年月
1号	石炭	600,000	平成5年5月
2号	石炭	600,000	平成6年12月
3号	石炭	600,000	令和2年3月

# 見学コースのご案内

※移動時間は含まれません。PR館は自由に見学できますが、その他の見学は事前申し込みをお願いいたします。



見学  
所要時間  
30分

## 01 能代エナジウムパーク

サザンドームのしろ・能代ねぶながし館、冒険広場を自由に見学できます。発電所の排熱を利用した熱帯植物園ではジャングル体験ができます。



見学  
所要時間  
30分

## 02 構内一巡

発電所の敷地をバスに乗ったままで見学できます。お客様のバス1台にPR館スタッフが1名添乗しご案内します。



## 03 タービンフロア

1・2号機のタービン発電機と中央制御室を窓から見学できます。



見学  
所要時間  
30分

## 04 タービン建屋屋上

日本五大松原のひとつ「風の松原」と能代市街、「能代風力発電所」を眺望できます。



タービンフロアとタービン建屋屋上あわせて見学所要時間30分です!

# 能代エナジウム パーク案内マップ

## ① サザンドームのしる



ウェルカムホール

ここは生命の森への第一歩。ロビーに広がる「エナジー樹」はエネルギーの木で、これから始まる森の物語の案内役をします。



太古の森

大昔から現在に至るまでの地球の歴史やエネルギー源の生い立ちを知ることができます。おや?床面を見るといろいろな大きさの足跡が…!



エネルギーの森

エネルギーは自然からの贈り物。一人あたりのエネルギー消費量の移り変わりを木の成長に例えて表現しています。



メッセージの森

太古の宮殿のようなここは、地球環境やエネルギーについてのメッセージが込められた森。地球に優しい気持ちになります。



東北電力ギャラリー

能代火力発電所の仕組みや地球環境を守るための取り組みなどについて学ぶことができるギャラリーです。



## ② 能代ねぶながし館

「ねぶながし」は古くから能代に伝わるお祭り。夏の一夜を思い起こさせるかのように展示された2基の山車と館内に響き渡る太鼓やお囃子の音で、能代の文化を感じられます。



## ③ 冒険広場

クジラの噴水や遊具など、何度遊んでも新しい発見が待っているワクワクゾーン。緑の中で自然と触れ合いながら遊ぶことができます。

## 施設利用について

(利用時間 9:30~16:30)

お問合せ 0185-52-2955



カルチャーホール(サザンドームのしる内)

エナジウムパークによる催し物はもちろん、講演会やセミナーなど地域の文化活動にもご利用いただけます。



はまなす館

見学で疲れたら、こちらで休憩が取れます。飲食可能で、自動販売機も設置しています。



スポーツゾーン

テニスコートや多目的グラウンドでは、汗を流しながら気持ちのいい時間を過ごせます。(利用時間9:30~21:00)  
(テニスコート、多目的グラウンドは予約制)



# 熱帯植物園の紹介

## 熱帯植物園の概要

- ▶ 東南アジアのジャングルをかぎりなく原生に近く再現した植物園です。発電所の排熱を冬の暖房用エネルギーとして使用しております。
- ▶ バナナやハイビスカスなど、約460種類、3,300本以上の熱帯の植物を楽しむことができます。



## テラスからながめてみよう



テラスからの景色はまるで「ジャングル」!?  
動物たちの鳴き声が聞こえて今にも飛び出してくそう!

## ちょっとひと休み!



かわいいフォトスポットで写真を撮れば旅行気分になれるかも!?

ニッパヤシの小屋

展望テラス

## 南国の果物を探そう! 見つけよう!



ピタンガ



バナナ



パイナップル

ジャングルの中には南国のフルーツがいっぱい!  
いくつ見つけられるかな?

