

その電気は、
きょうも故郷に
つながっている。

首都圏にお住まいのお客さま向け料金プラン、新「よりそう、でんき」2018年1月スタート!

首都圏でも東北電力!

新よりそう、でんき
ずっとつながるキャンペーン

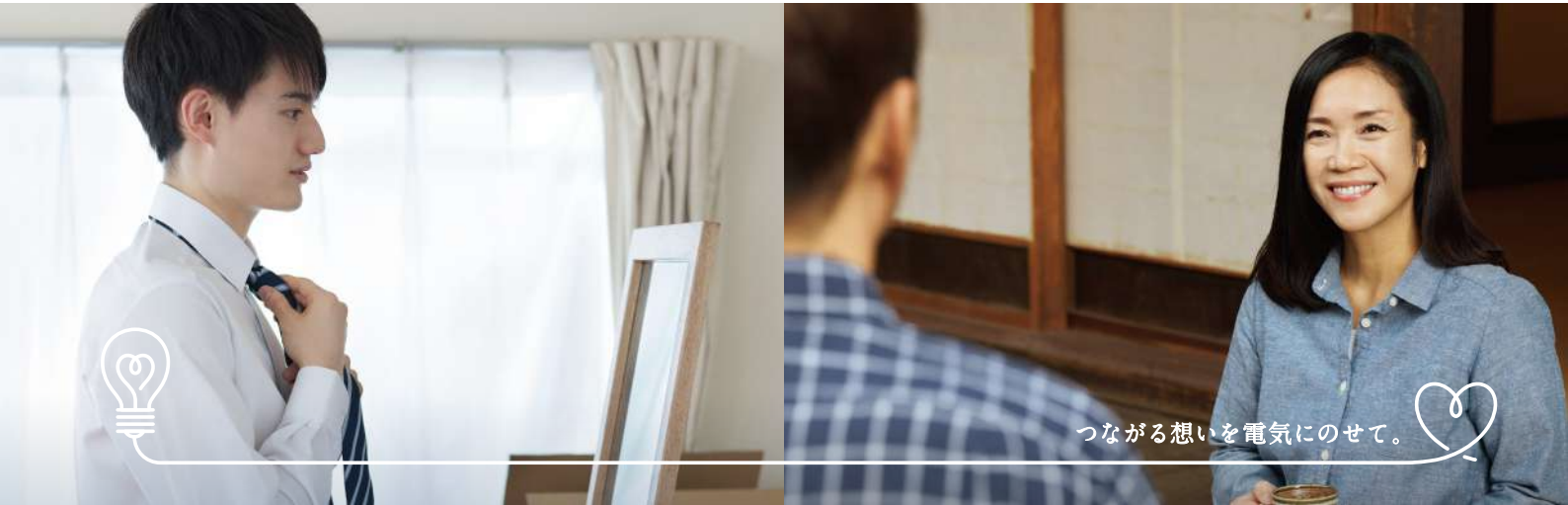
2018年
4月30日
まで

新規ご契約いただいた方の中から、抽選で100名様に「びゅう商品券」が当たる!!

さらに、「家族でまとめてポイントプレゼント」実施中!!

その電気は、
離れて暮らす
家族をつなぐ。

キャンペーンの詳細は
裏面をご覧ください。



つながる想いを電気にのせて。



ご契約
 特典

期間中、新規ご契約いただいた
 方の中から抽選で

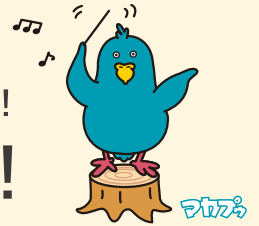
合計
100名様
 毎月25名様

「びゅう商品券1万円分」が当たる!!

※「びゅう商品券」は、旅行券・お食事券・お買物券・ご宿泊券として、いろんなかたちでご利用いただけます。

さらに

首都圏と東北・新潟の両方でご契約いただいた方は、もっとおトク!!
家族でまとめてポイントプレゼント!!



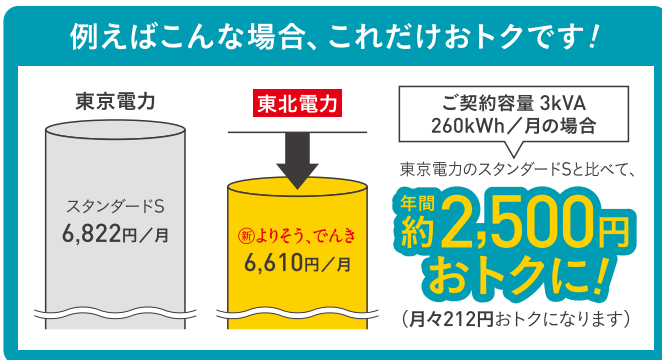
ご契約時に、「よりそうeポイント」を**1,000**ポイントプレゼント!!

※「よりそうeポイント」は、電子マネー・共通ポイント・商品券・ギフト券などに交換いただけます。(1ポイントは1円相当)

※新「よりそう、でんき」ずっとつながるキャンペーンの当選者の発表は発送をもって代えさせていただきます。※長期間のご不在などでお受け取りいただけずに保管期間を過ぎた場合、当選資格を無効とさせていただきますので、予めご了承ください。※「家族でまとめてポイントプレゼント」への応募はWebサイトからのお申込みが必要となります。※詳しくはホームページをご参照ください。

首都圏にお住まいのお客さま向け料金プラン

例えばこんな場合、これだけおトクです!



年間おトク額早見表

	月々のご使用量		
	200kWh	300kWh	400kWh
東京電力スタンダードSとの比較	▲121円/月	▲271円/月	▲376円/月
	▲1,452円/年	▲3,252円/年	▲4,512円/年

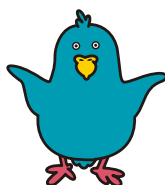
※上記の電気料金は、消費税等相当額を含み、燃料費調整額および再生可能エネルギー発電促進賦課金は含みません。※年間おトク額は、月額おトク額を年間換算したものであり、実際の電気のご使用状況や燃料費調整額等により変動いたします。

新「よりそう、でんき」へのお申込みは、Webまたはお電話で!

Webでお申込みの方は、

よりそうでんき

検索



書面申込み(資料請求)の方は、

0120-175-028

受付時間 月曜日～金曜日
 午前9時～午後5時まで
 (祝日・年末年始を除く)