

より、そう、ちから。

# 東北電力からのお知らせ

本誌は女川原子力発電所が立地している女川町、石巻市と、隣接する登米市、東松島市、涌谷町、美里町、南三陸町の皆さまに向けたコミュニケーション誌です。

## 電気料金に含まれる意外なもの!?

毎月の検針時にお届けする「電気ご使用量のお知らせ」をじっくりご覧になることはありますか?これを見ると電気料金のしくみがよく分かります。

電気料金は、基本料金と使用した電力量料金と、それ以外の難しそうな言葉があります。これって…?

### 燃料費調整額

石油や石炭、LNG(液化天然ガス)などの輸入価格の変動を電気料金に反映させるものです。

### 再エネ発電賦課金 (再生可能エネルギー発電促進賦課金)

国の制度に基づき、再生可能エネルギーを普及拡大するための費用の一部を、お客さまにご協力いただいているものです。

※電気の購入先にかかわらず全国一律の単価ですべてのお客さまに適用されます。

## 電気料金のしくみ

ご存知ですか?

いつも電気をご利用いただきありがとうございます。  
**電気ご使用量のお知らせ**

東北太郎様  
お客さま番号 01-421-12-34-56-789000  
ご使用場所 未広町 3番地1号  
契約種別・容量 従量電灯B 307ペア

お問い合わせの時に分かるか?とスムーズにご案内できます。  
お客さまの契約の種別と容量です。

**28年 4月分のご使用内容**  
(ご使用期間3月3日~4月3日 ご使用日数 32日)

ご使用量 400kWh

計器番号 300  
当月指示数 4096  
前月指示数 3696  
差引使用量 400

お客さまが電気をお使いいただいている地点を特定するための全国共通の番号です。  
供給地点特定番号: 02-1234-5678-1234-5678-1234

ご請求予定額 10,544円  
口座振替予定日 4月12日  
支払期日 5月6日

上記料金内訳※端数処理で一致しない場合もあります。  
基本料金 972円00銭  
電力量料金(1~120kWh) 2,188円80銭 …18円24銭  
電力量料金(121~300kWh) 4,476円60銭 …24円87銭  
電力量料金(300kWh超過分) 2,875円00銭 …28円75銭  
燃料費調整額 -600円00銭  
再エネ発電賦課金 632円  
(消費税等相当額再掲) 781円

料金は3段階になっており、使えば使うほど割高になります。(従量電灯Bの場合)

昨年4月のご使用量・料金は、30日間のご使用で、350kWh、9,980円でした。  
1年前と比較できます。

燃料費調整単価(1kWhあたり)	4月分 -1円50銭	5月分 -1円80銭
再エネ発電賦課金単価(1kWhあたり)	4月分 1円58銭	5月分 2円25銭

電気料金振替領収書

ご利用期間 28年3月分 2/2~3/2  
契約種別 従量電灯B  
ご使用量 420kWh  
領収金額 11,250円  
消費税等相当額(再掲) 833円  
口座振替日 3月11日  
次回の検針は、5月2日にお届けいたします。

④東北電力株式会社 石巻営業所  
4月4日作成 検針員 東北花子

※本誌で掲載情報はいたしません。  
お問合せフリーダイヤルは裏面に記載しております。

**女川原子力PRセンター ローズガーデンフェア** **入場無料**

開催期間:6月1日(水)~30日(木)  
開催時間:9:30~16:30 ※6/20(月)は休館日  
お問い合わせ先:TEL0225-53-3410

バラをバックに記念撮影  
写真をプレゼント

**おでかけ暦** 6月 June 7月 July 8月 August

※期間・会場等はすべて予定です。詳細は各市町にお問い合わせください。

**女川町**  
マリナル女川おさかな市場  
【銀鮭・かつお祭り】  
期間:6月11日(土)~12日(日)  
10:00~15:00(予定)  
会場:マリナル女川おさかな市場  
※荒天や水揚げの状況で内容が変わる場合があります。

**東松島市**  
月浜海水浴場  
期間:7月17日(日)~8月28日(日)(予定)  
会場:宮戸/月浜海岸  
鳴瀬流灯花火大会  
期間:8月16日(火)18:30~20:30(予定)  
会場:鳴瀬大橋上流左岸河川敷

**東松島夏まつり**  
期間:8月27日(土)10:30~19:00(予定)  
会場:矢本地区商店街周辺(予定)

**涌谷町**  
涌谷町釣り公園 へら鮎釣り大会  
期間:6月19日(日)  
会場:涌谷町釣り公園(参加料2,500円)  
探燈大護摩供  
期間:7月9日(土)  
会場:涌谷町鶴岳山石仏広場

**石巻市**  
石巻川開き祭り  
期間:7月31日(日)~8月1日(月)  
会場:旧北上川下流、中心市街地  
トリコロレ音楽祭  
期間:8月28日(日)  
会場:石巻市内商店街  
【ばしふいっくびいなす】入港  
期間:8月31日(水)  
会場:石巻港  
※気象状況等により中止する場合があります。

**美里町**  
第27回活き生き田圃フェスティバル  
期間:6月11日(土)~12日(日)  
会場:美里町南郷庁舎前広場、野外活動施設他

**登米市**  
あじさい鑑賞  
期間:7月上旬~7月下旬  
会場:石巻町 チャチャワールドいしこし  
佐沼夏まつり  
期間:7月23日(土)~24日(日)  
会場:迫町 一市八日町通り、中江中央公園 他  
ふるさと花火 in 長沼  
期間:8月13日(土)  
会場:長沼フットピア公園

**南三陸町**  
銀ざけまつり福興市  
期間:6月26日(日)  
会場:南三陸町内(未定)  
志津川湾夏まつり福興市  
期間:7月30日(土)  
会場:南三陸町内(未定)  
かがり火まつり福興市  
期間:8月27日(土)  
会場:南三陸町内(未定)

**原子力なほほどのクイズ**

ご応募いただいた方の中から、抽選で**20名様**に、**登米市の特産品「伊豆沼ハム ソーセージ・初恋さくら詰め合わせ」**を差し上げます。

原子力発電コストに含まれないものは?  
(注)資源エネルギー庁 発電コスト検証ワーキンググループによる

**クイズ** ① CO<sub>2</sub>対策費 ② 事故リスク対応費用 ③ 核燃料サイクル費用  
※中面にヒントがあります。

■応募方法  
ハガキに、右記の必要事項をご記入の上、ご応募ください。

■応募締切  
平成28年6月27日必着  
※当選発表は商品の発送をもってかえさせていただきます。  
※クイズの応募ハガキで知り得たお客さまの個人情報は当選者への商品の発送にのみ使用します。また、いただいた意見については、今後の紙面づくりの参考にさせていただきます。

52円 98060005

仙台市青葉区中央四丁目6番1号  
東北電力宮城支店「原子力なるほどクイズ」係 行

①クイズの答え  
②お名前(ふりがな)  
③年齢  
④性別  
⑤ご職業  
⑥郵便番号  
⑦ご住所  
⑧電話番号  
⑨「東北電力からのお知らせ」に対するご感想  
⑩東北電力に対するご意見、ご要望

## 登米の高校生×地元企業 =初恋の味!?

登米総合産業高校は、上沼高校、米山高校、米谷工業高校の3校と登米高校商学科を再編統合して、2015年4月に開校した県内初の総合産業高校です。特色のある取り組みに「地域連携」を掲げ、開校初年度にして早くもその成果ともいえる商品開発が実現しました。新感覚あまざけ「初恋さくら」の誕生です。高校生の感性と地域資源に着目する地元企業、伊豆沼農産とのコラボレーションは初恋のときめきに似ている…かな?

### 新商品開発に高校生の力

「自分の絵が使われるのは恥ずかしい、でも嬉しい」とはパッケージのイラストを描いた美術部の鹿野亜優さん。描かれた女子高生が着ているのは同校の制服です。原料の米は農業技術科が育てた環境保全米「ひとめばれ」。それだけではありません。第一期卒業生となった高校生が総合的な学習の一環で商品のネーミング、試飲による味の決定に携わってきました。彼らは甘酒をきっかけに地域や母校への想いを強くしたに違いありません。

このコラボは偶然の産物ではなさそうです。「開校前から地元企業や官公庁など20団体以上が集まり、学校と地域の連携のあり方を考える「登米地域パートナーシップ会議」を開いてきました。そのおかげで初年度の取り組みながら商品開発は伊豆沼農産、販売はウジエスーパーとの協力がスムーズに決まりました。」とその背景を主幹教諭の吉田勇喜先生が教えてくれました。「生徒とともに新たな地域連携にもチャレンジしたい」と意欲的です。

### 地域資源にこだわるものづくり

気になる「初恋さくら」の味は、甘酒特有の米粒感がなく、爽やかな甘酸っぱさが際立っています。共同開発者である伊豆沼農産の伊藤秀雄社長は「米の生産地だから米を使って何か作りたい」と熟考して甘酒づくりを提案。生徒との対話と試飲を繰り返してようやくこの味にたどり着きました。「生徒たちは、伝統的技法で作る甘酒の“米粒の食感”と“甘ったるさ”が苦手でした。そこで米粒を除いて糖度を半分に減らし、伊豆沼から採取・分離した地元産の乳酸菌で酸味を加えてみたのです」。甘酒の先入観をくつがえす生徒の主張に応え、伊藤社長も既成概念にとらわれない斬新なレシピを考案。両者の率直で妥協のないディスカッションが実を結び、週1,000本以上を売り上げるヒット商品が生まれました。

伊藤社長が商品開発においてこだわった点は、地域資源を使うということ。地域資源とは原料のみならず、開発に関わる人そのものも含まれます。今回の共同開発で高校生の発想に可能性を感じた伊藤社長は、彼らの力でふるさと登米に新たな商品やサービスが生まれることを期待しています。

- 登米総合産業高校 登米市中田町上沼字北桜場223-1
- 伊豆沼農産 登米市迫町新田字前沼149-7

### ホームページの「原子力情報」コーナーをリニューアルしました。

<http://www.tohoku-epco.co.jp> **東北電力** 検索

お問い合わせはこちらまで

より、そう、ちから。  
**東北電力** 宮城支店 TEL022-225-2141

お引越し・アンペア変更 0120-175-266

停電・緊急時のお問い合わせ 0120-175-366

その他のお問い合わせ 0120-175-466

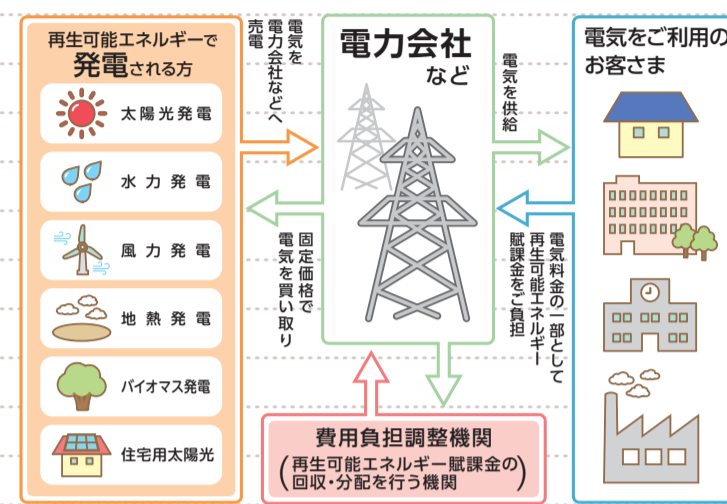
※お電話がつながりにくい場合がございますので、あらかじめご了承ください。 ※お問い合わせの内容によっては、担当部署からの折り返しの電話により対応させていただきます。

# 知ってた？最近、「再生可能エネルギー」が増える理由

## 再生可能エネルギーの導入拡大を推進するために

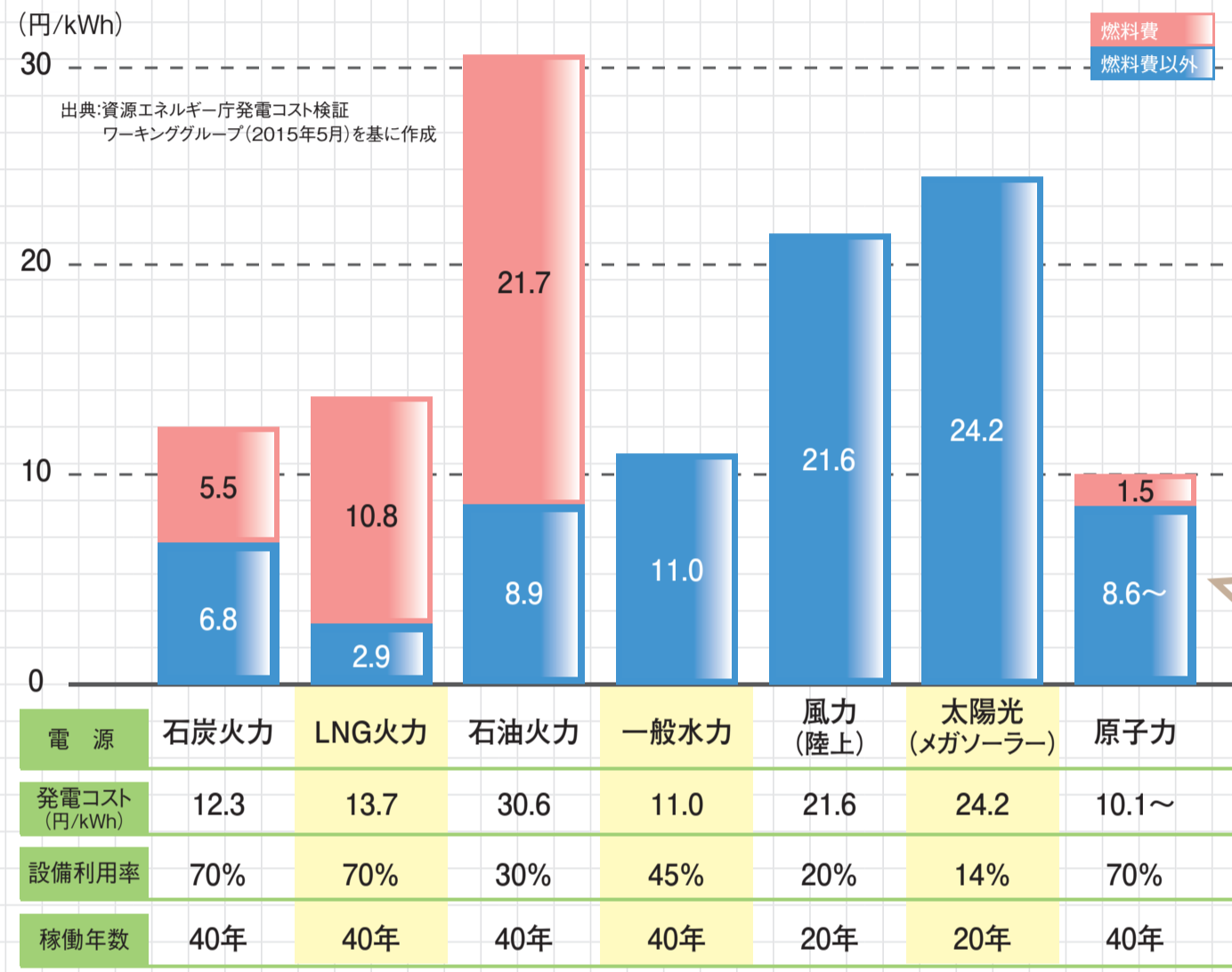
### 再生可能エネルギー固定価格買取制度(FIT)の概要

太陽光や風力などの再生可能エネルギーでつくられた電気を、国が定めた価格で一定の期間、電力会社が買い取ることを義務付けた制度。この買取費用を、電気を使用するすべてのお客さまから使用量に応じてご協力いただくのが再生可能エネルギー発電促進賦課金(再生可能エネルギー発電促進賦課金)です。



# 電気料金とは深～い関係 発電のコストってどうなの？

## エネルギー源別の発電コスト ■ 2014年モデルプラント試算結果概要



### 原子力の発電コストをくわしく見てみよう

社会的費用	発電原価
事故リスク対応費用 0.3円/kWh	燃料費・核燃料サイクル費用 1.5円/kWh
政策経費 1.3円/kWh	追加的安全対策費 0.6円/kWh
福島原発事故による事故対応費用、約12.2兆円	運転維持費 3.3円/kWh
立地交付金、もんじゅ等の研究開発費など	資本費 3.1円/kWh
使用済燃料の再処理費用、高レベル放射性廃棄物処分費用など	人件費、修繕費など
新規制基準に基づく、追加的安全対策費	建設費、廃炉費用など

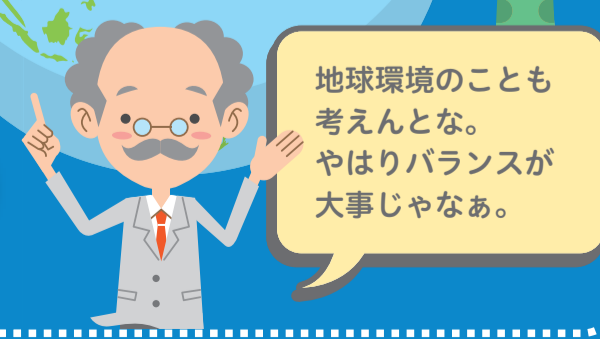
## 原子力発電は、他の電源と比べて高くはありません。

再生可能エネルギーは、石炭火力、LNG(液化天然ガス)火力などの電源と比べ、発電コストは高めです。

原子力の発電コストには、核燃料サイクル費用、廃炉費用、電源立地交付金なども含めて試算されています。また、事故リスク対応費用は福島第一原子力発電所による事故対応費用を約12.2兆円と想定して算定されています。しかしもっと費用がかさむことも考えられることから、その場合の変動を考慮して下限値という扱いにしています。(1兆円増えると0.04円/kWhの増加)

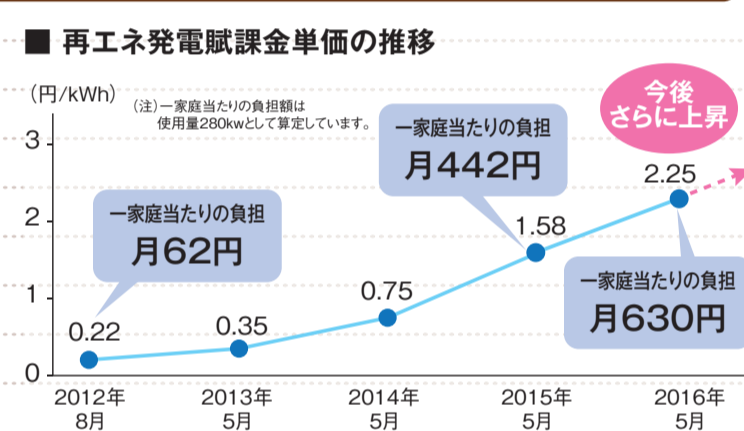


# 難しいけど大切なエネルギーの選択 あなたならどう考えますか？



## 再エネ普及には協力したいけど... 電気を使うお客さまに支えられています

再生可能エネルギーの増加に伴い買取費用も増え、2015年度は日本全体で約1.8兆円に上りました。再生可能エネルギーは今後も増える見込みでお客さまにご協力いただく再生可能エネルギー発電促進賦課金の単価は上昇していくことが確実な情勢です。

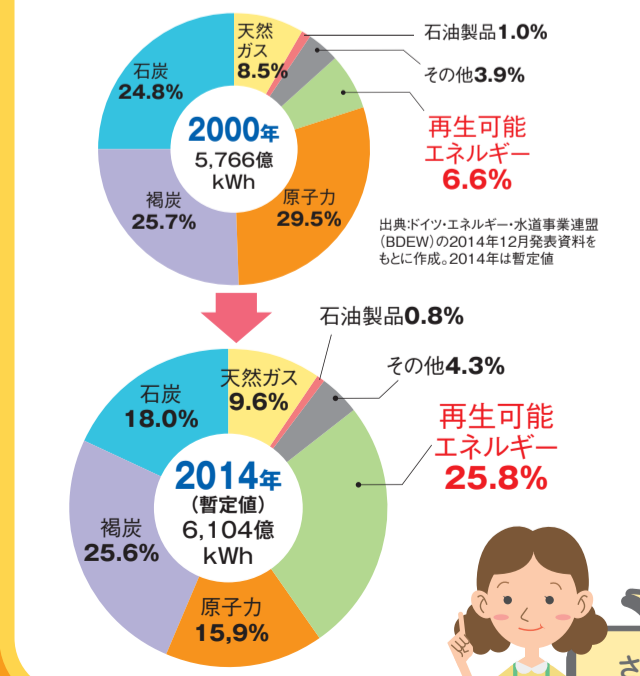


## 再生可能エネルギー「先進国」ドイツの現実。

日本が参考にした再生可能エネルギー固定価格買取制度を2000年から導入したドイツでは、太陽光発電や風力発電が急増しましたが、賦課金は14年間で約30倍になりました。ドイツ国民や企業が2014年に支払った賦課金総額は236億ユーロ(約3兆5000億円)で、一家庭当たりの負担額は月額約2,400円にもなり、電気料金の約20%が賦課金となっています。

## 電気料金の約20%を占める再生可能エネルギー賦課金。

### ドイツのエネルギー源別発電電力量比率



### ドイツの再生可能エネルギー賦課金の推移(総額)

