

## トピックス

地域の皆さまから信頼される発電所を目指し、意識改革への取り組みを継続的に進めています。

女川原子力発電所では、「安全最優先の徹底」「常に問い直す習慣」「コミュニケーションの充実による情報の共有」の3つを品質方針として、地域の皆さまから信頼される発電所を目指し、意識改革への取り組みを進めています。この取り組み状況について、代表的な事例をご紹介します。

### ご意見箱の設置

協力企業の皆さまからいただいたご意見を審議し、改善活動につなげています。



▲ご意見の処理数は200件を超えました

### トラブルカレンダーの作成・掲示

過去の経験を風化させることなく、情報を共有するために作成・掲示しています。



▲カレンダーの赤い丸印の日付には、過去のトラブル事象などが記載されています

### 表彰制度の導入

発電所の保守・運営に功績のあった協力企業の方を発電所長が表彰しています。



▲「やる気」を喚起するための表彰制度

### あいさつ運動の展開

活気ある職場環境を目指し、あいさつ運動を積極的に進めています。



▲週2回実施しているあいさつ運動

## トピックス

テレビ会議システムを利用して、発電所運転員を対象とした遠隔教育を実施しました。

3月10日から14日にかけて、構内の原子力技術訓練センターと福島県大熊町にあるBWR運転訓練センターをテレビ会議回線をつなぎ、専門の講師が離れた場所から映像と音声で指導を行なう「遠隔教育」を実施しました。当日の講義は、テレビ画面を介して双方向にコミュニケーションができ、臨場感あるものとなりました。今後とも様々な手法で専門知識の習得に努め、安全・安定運転に活かしていきます。



▲運転員約10名が参加しました

## トピックス

2号機の第9回定期検査に関する関係自治体の確認調査が行なわれました。

2号機の第9回定期検査の終了を受け、3月17日、宮城県・女川町・石巻市による確認調査が行なわれました。関係自治体の皆さまには、定期検査に関する書面調査のほか、定期検査中に確認された軽度な事象について、現場で設備・機器の改善状況をご確認いただきました。



▲発電所事務建屋における書面調査



▲タービン建屋における現場確認

### 【発電所の運転状況（3月末現在）】

号機	運転状況	主な動き
1号機	定期検査中	第18回定期検査中です
2号機	運転中	順調に運転しています
3号機	運転中	順調に運転しています



ふれあい

## 『ミニバスケットボールクリニック』を開催！次代を担う子どもたちの健やかな成長を応援しています。

女川原子力PRセンターでは、3月20日、河北総合センターを会場に、プロバスケットbjリーグのコーチングスタッフを招いて、『ミニバスケットボールクリニック』を開催しました。当日は小学生約300名が参加、プロのコーチによるオフェンス、ディフェンス両面にわたる指導を熱心に受けていました。今後とも次代を担う子どもたちの健やかな成長を応援する取り組みを進めてまいります。



▲プロの指導に子どもたちも真剣



▲多数のご参加ありがとうございました

ふれあい

## お花見シーズンを前に県道石巻・鮎川線（渡波地区）の桜の枝打ち・道路清掃活動に参加しました。

3月9日、東北電力石巻営業所と女川原子力発電所は、渡波さくらの会道路愛護連合会主催の桜並木をきれいにする桜の枝打ち・道路清掃活動に参加しました。この活動はお花見シーズンを前に、風越トンネルから石巻市渡波側の約3.5kmの区間を対象として環境美化を行うもので、当社社員を含め総勢約60名が参加しました。



▲社員ボランティア約30名が参加しました



▲地域の皆さまと心地よい汗をかきました

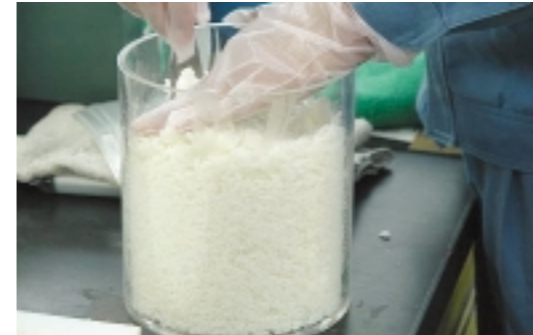
## 食べ物に含まれている放射性物質

原子力ひとくち  
MEMO



私たちが毎日食べている食品の中にも自然の放射性物質が含まれています。代表的なのは、植物の栄養素でもあるカリウムのなかまでカリウム40と呼ばれる放射性物質です。実際に食べ物の中にカリウム40がどれくらい含まれるのかを、発電所構内にある検出器ではかってみました。

測定対象は、ごはん、ほうれん草、牛肉、オレンジジュース、ビールの5種類



専用の容器に試料を均一に詰めます

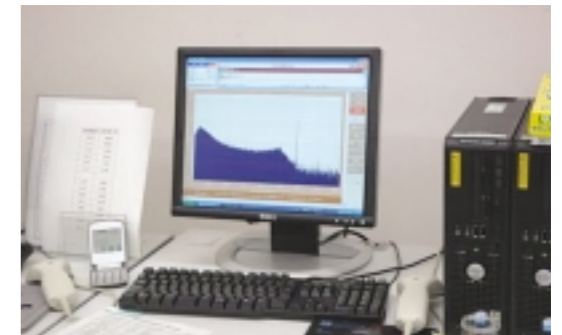


容器を密封。左からごはん、ほうれん草、牛肉

ゲルマニウム半導体検出器で約22時間測定しました



オレンジジュースを測定しています



結果はパソコン画面に映し出されます

測定の結果は下表のとおりとなりました（既存の文献資料と同等の結果です）

測定試料	放射エネルギー (ベクレル※/kg)	参考（標準的な食事に含まれる放射エネルギー）
ごはん	3.9	茶碗1杯（150g）に0.6ベクレル
ほうれん草	263.9	一束（200g）に52.8ベクレル
牛肉	110.9	ステーキ人前（200g）に22.2ベクレル
オレンジジュース	57.6	コップ1杯（200ml）に11.5ベクレル
ビール	8.2	缶ビール1本（350ml）に2.9ベクレル

※ベクレル：1秒間に1回放射線を放つ物質の放射エネルギーの量が1ベクレルになります。  
注）今回は視覚的にわかりやすくするため生の試料を直接測定しました。