

## 女川原子力発電所の状況（平成24年4月分）

女川原子力発電所1～3号機は、東北地方太平洋沖地震により原子炉が設計どおり自動停止しました。

現在、設備の点検等を実施しております。

女川原子力発電所の状況については、以下のとおりです。

## 1. 定期検査の実施状況

## (1) 女川原子力発電所1号機

女川原子力発電所1号機は、平成23年9月10日より第20回定期検査を実施しております。

（添付－1 女川原子力発電所1号機 第20回定期検査 主要点検工程表 参照）

## a. 主要機器の点検状況

主な機器の点検状況は以下のとおりです。

## (a) 高圧電源盤および原子炉再循環ポンプトリップ用高圧電源盤更新工事

東北地方太平洋沖地震により焼損した高圧電源盤と同様のしゃ断器を使用している高圧電源盤および原子炉再循環ポンプトリップ用高圧電源盤について、吊り下げ設置型しゃ断器から耐震性の高い横置き設置型しゃ断器への更新工事を実施しております。

## (2) 女川原子力発電所2号機

女川原子力発電所2号機は、平成22年11月6日より第11回定期検査を実施しております。

平成24年4月30日現在、主な作業として蒸気タービンの点検および復水器細管の点検等を行っております。

（添付－2 女川原子力発電所2号機 第11回定期検査 主要点検工程表 参照）

## a. 主要機器の点検状況

主な機器の点検状況は以下のとおりです。

## (a) 制御棒駆動機構の点検

137体ある制御棒駆動機構のうち、東北地方太平洋沖地震前までの定期検査

において、20体の分解点検を実施し、健全性を確認しておりました。

その後、地震後に実施した炉内点検の際に干渉する22体（地震前に分解点検した3体を含む）についても取り外したのち、分解点検を実施し、延べ42体の健全性を確認しました。

#### （b）復水器細管の点検

約27,000本ある復水器細管全数について点検を行っております。

また、以前確認されていた復水器（A）細管の閉止栓※1本の脱落（平成23年11月10日お知らせ済み）を踏まえ、閉止栓をゴム製から金属製に変更し、溶接で取り付ける閉止方法に変更することとしました。

なお、すでに閉止を実施している17箇所についても、溶接による閉止へ変更することとしております。

※ 減肉が確認された復水器細管は、細管の減肉が進んで穴が開いた場合でも復水器内に海水が漏れ込まないように、予防保全の観点から閉止をするもので、閉止栓はシール部がゴム製、本体がチタン製のもの

#### （3）女川原子力発電所3号機

女川原子力発電所3号機は、平成23年9月10日より第7回定期検査を実施しております。

平成24年4月30日現在、主な作業として蒸気タービンの点検および配管減肉に係る検査等を行っております。

（添付－3 女川原子力発電所3号機 第7回定期検査 主要点検工程表 参照）

##### a. 主要機器の点検状況

主な機器の点検状況は以下のとおりです。

##### （a）配管減肉に係る検査

原子炉系およびタービン系の配管約930箇所について、肉厚測定検査を実施しております。

#### （4）定期検査に係るトラブルに該当しないひび、傷等の状況について

a. 平成24年4月の主要機器の点検状況は、以下のとおりです。

(a) 1号機

トラブルに該当しない「ひび」、「傷」等の軽度な事象はありませんでした。

(b) 2号機

トラブルに該当しない「ひび」、「傷」等の軽度な事象はありませんでした。

(c) 3号機

トラブルに該当しない「ひび」、「傷」等の軽度な事象はありませんでした。

## 2. 地震および津波による発電所主要設備への軽微な被害の対応状況

主要設備への軽微な被害として、これまでにお知らせしていた61件から新たな追加はありません。また、今回新たに1件（「3号機蒸気タービン中間軸受箱の浮き上がりについて」）が復旧し、計61件のうち47件の対応が完了しております。

（添付－4 東北地方太平洋沖地震後の主要設備への軽微な被害状況リスト 参照）

（添付－5 東北地方太平洋沖地震後の主要設備への軽微な被害の対応状況 参照）

## 3. 女川原子力発電所1号機非常用補機冷却海水ポンプ（A）用電動機の故障について

平成24年4月4日9時32分、女川原子力発電所1号機の非常用補機冷却海水ポンプ（A）が自動停止しました。

その後、現場確認および当該ポンプを点検した結果、当該ポンプ用電動機が機能していないことを確認したことから、同日、法令に基づき国へ報告しました。

なお、当該ポンプの停止に伴い、非常用補機冷却海水ポンプ（C）が自動起動し、設備の冷却機能は確保されました。

本事象による排気筒モニタ、排水モニタ、モニタリングポストに有意な変化はなく、発電所周辺への放射能の影響はありません。

（平成24年4月4日お知らせ済み）

当該電動機については、4月6日に発電所内に配備している予備の電動機への取り替えを行い、4月7日に当該ポンプの確認運転を実施し、機能に問題がないことを確認しました。

本事象が発生した原因について調査を行っております。

以 上

女川原子力発電所1号機 第20回定期検査 主要点検工程表

年月	平成23年9月																														平成23年10月																														平成23年11月																																						
	1	2	3	4	5	6	7	8	9	10	11	12	13	14	15	16	17	18	19	20	21	22	23	24	25	26	27	28	29	30	1	2	3	4	5	6	7	8	9	10	11	12	13	14	15	16	17	18	19	20	21	22	23	24	25	26	27	28	29	30	1	2	3	4	5	6	7	8	9	10	11	12	13	14	15	16	17	18	19	20	21	22	23	24	25	26	27	28	29	30									
	日	1	2	3	4	5	6	7	8	9	10	11	12	13	14	15	16	17	18	19	20	21	22	23	24	25	26	27	28	29	30	1	2	3	4	5	6	7	8	9	10	11	12	13	14	15	16	17	18	19	20	21	22	23	24	25	26	27	28	29	30	1	2	3	4	5	6	7	8	9	10	11	12	13	14	15	16	17	18	19	20	21	22	23	24	25	26	27	28	29	30								
曜日	-9	-8	-7	-6	-5	-4	-3	-2	-1	1	2	3	4	5	6	7	8	9	10	11	12	13	14	15	16	17	18	19	20	21	22	23	24	25	26	27	28	29	30	1	2	3	4	5	6	7	8	9	10	11	12	13	14	15	16	17	18	19	20	21	22	23	24	25	26	27	28	29	30	1	2	3	4	5	6	7	8	9	10	11	12	13	14	15	16	17	18	19	20	21	22	23	24	25	26	27	28	29	30
主要工程	定期検査開始 ▼																																																																																																		
	冷温停止																																																																																																		
原子炉本体 原子炉格納施設																																																																																																			
燃料設備																																																																																																			
原子炉冷却系統設備																																																																																																			
計測制御系統設備																																																																																																			
放射線管理設備																																																																																																			
廃棄設備																																																																																																			
非常用予備発電装置																																																																																																			
蒸気タービン設備																																																																																																			
電気設備																																																																																																			
供用期間中検査																																																																																																			
その他	高圧電源盤および原子炉再循環ポンプトリップ用高圧電源盤更新工事																																																																																																		

年月	平成23年12月																															平成24年1月																															平成24年2月																															
	日																															日																															日																															
	延日																															延日																															延日																															
主 要 工 程																																																																																														
	冷温停止																																																																																													
原 子 炉 本 体																																																																																														
原 子 炉 格 納 施 設																																																																																														
燃 料 設 備																																																																																														
原 子 炉 冷 却 系 統 設 備																																																																																														
計 測 制 御 系 統 設 備																																																																																														
放 射 線 管 理 設 備																																																																																														
廃 棄 設 備																																																																																														
非 常 用 予 備 発 電 装 置																																																																																														
蒸 気 ター ビ ン 設 備																																																																																														
電 気 設 備																																																																																														
供 用 期 間 中 検 査																																																																																														
そ の 他	高圧電源盤および原子炉再循環ポンプトリップ用高圧電源盤更新工事																																																																																													

年月	平成24年3月																															平成24年4月																															平成24年5月																														
	日																															日																															日																														
	延日																															延日																															延日																														
主 要 工 程	174 175 176 177 178 179 180 181 182 183 184 185 186 187 188 189 190 191 192 193 194 195 196 197 198 199 200 201 202 203 204 205 206 207 208 209 210 211 212 213 214 215 216 217 218 219 220 221 222 223 224 225 226 227 228 229 230																															1 2 3 4 5 6 7 8 9 10 11 12 13 14 15 16 17 18 19 20 21 22 23 24 25 26 27 28 29 30																															1 2 3 4 5 6 7 8 9 10 11 12 13 14 15 16 17 18 19 20 21 22 23 24 25 26 27 28 29 30 31																														
	冷温停止																																																																																												
原 子 炉 本 体																																																																																													
原 子 炉 格 納 施 設																																																																																													
燃 料 設 備																																																																																													
原 子 炉 冷 却 系 統 設 備																																																																																													
計 測 制 御 系 統 設 備																																																																																													
放 射 線 管 理 設 備																																																																																													
廃 棄 設 備																																																																																													
非 常 用 予 備 発 電 装 置																																																																																													
蒸 気 ター ビ ン 設 備																																																																																													
電 気 設 備																																																																																													
供 用 期 間 中 検 査																																																																																													
そ の 他	高圧電源盤および原子炉再循環ポンプトリップ用高圧電源盤更新工事																																																																																												

女川原子力発電所2号機 第11回定期検査 主要点検工程表

年月	平成22年11月																														平成22年12月																															平成23年1月																																				
	1	2	3	4	5	6	7	8	9	10	11	12	13	14	15	16	17	18	19	20	21	22	23	24	25	26	27	28	29	30	1	2	3	4	5	6	7	8	9	10	11	12	13	14	15	16	17	18	19	20	21	22	23	24	25	26	27	28	29	30	31	1	2	3	4	5	6	7	8	9	10	11	12	13	14	15	16	17	18	19	20	21	22	23	24	25	26	27	28	29	30	31						
	日	1	2	3	4	5	6	7	8	9	10	11	12	13	14	15	16	17	18	19	20	21	22	23	24	25	26	27	28	29	30	31	1	2	3	4	5	6	7	8	9	10	11	12	13	14	15	16	17	18	19	20	21	22	23	24	25	26	27	28	29	30	31	1	2	3	4	5	6	7	8	9	10	11	12	13	14	15	16	17	18	19	20	21	22	23	24	25	26	27	28	29	30	31				
曜日	-5	-4	-3	-2	-1	1	2	3	4	5	6	7	8	9	10	11	12	13	14	15	16	17	18	19	20	21	22	23	24	25	26	27	28	29	30	31	1	2	3	4	5	6	7	8	9	10	11	12	13	14	15	16	17	18	19	20	21	22	23	24	25	26	27	28	29	30	31	1	2	3	4	5	6	7	8	9	10	11	12	13	14	15	16	17	18	19	20	21	22	23	24	25	26	27	28	29	30	31
主要工程						定期検査開始																																																																																												
						原子炉開放						燃料取出						プロセス計算機更新工事																					燃料装荷																																																											
原子炉本体 原子炉格納施設						原子炉開放						出力領域モニタ取替						炉内ISI																					原子炉再開放																																																											
						燃料取扱装置機能検査						燃料取出																											燃料装荷																																																											
原子炉冷却系統設備																					主蒸気隔離弁分解点検																																																																													
																					主蒸気逃がし安全弁分解点検																																																																													
計測制御系統設備																					主要計測機器及び一般計測機器点検																																																																													
放射線管理設備																					エリア・プロセスモニタリング設備点検																																																																													
廃棄設備																					液体廃棄物処理系及び気体廃棄物処理系機器点検																																																																													
非常用予備発電装置																					非常用予備発電装置点検																																																																													
蒸気タービン設備																					蒸気タービン点検・復水器点検・主要弁点検																																																																													
電気設備																					発電機点検・変圧器点検・しゃ断器点検																																																																													
供用期間中検査																					クラス1～2機器, 原子炉格納容器供用期間中検査																																																																													
その他																					原子炉圧力容器ヘッドスプレイ配管改良工事																																																																													
																					プロセス計算機更新工事																																																																													

年月	平成23年2月																												平成23年3月																															平成23年4月																													
	日																												日																															日																													
	延日																												延日																															延日																													
主 要 工 程																													原子炉起動、同日地震により自動停止																																																												
	炉心確認 原子炉圧力容器 漏えい検査 原子炉格納容器 全体漏えい率検査 系統構成																																																																																								
	6 燃料装荷 5 原子炉復旧 2 原子炉格納容器復旧 6 原子炉格納容器復旧 3 5 起動前試験 10																																																											冷温停止																													
原 子 炉 本 体	炉心確認 原子炉圧力容器 漏えい検査 原子炉格納容器 全体漏えい率検査																																																																																								
原 子 炉 格 納 施 設	原子炉復旧 原子炉格納容器復旧																																																																																								
燃 料 設 備	燃料装荷																																																																																								
原 子 炉 冷 却 系 統 設 備	主蒸気逃がし安全弁分解点検																																																																																								
計 測 制 御 系 統 設 備	主要計測機器及び一般計測機器点検																																																																																								
放 射 線 管 理 設 備	エリア・プロセスモニタリング設備点検																																																																																								
廃 棄 設 備	液体廃棄物処理系及び気体廃棄物処理系機器点検																																																																																								
非 常 用 予 備 発 電 装 置	非常用予備発電装置点検																																																																																								
蒸 気 ター ビ ン 設 備	蒸気タービン点検・復水器点検・主要弁点検																																																																																								
電 気 設 備	発電機点検・変圧器点検・シム断器点検																																																																																								
供 用 期 間 中 検 査	クラス1～2機器、原子炉格納容器供用期間中検査																																																																																								
そ の 他	原子炉圧力容器ヘッドスプレイ配管改良工事 プロセス計算機更新工事																																																																																								







年月	平成23年11月																														平成23年12月																														平成24年1月																																																																																									
	日																														日																														日																																																																																									
	延日																														延日																														延日																																																																																									
主要工程	原子炉開放																														使用済燃料プール内異物除去作業、使用済燃料貯蔵ラック点検																														炉内構造物点検Ⅱ																														炉内点検準備																																																											
	6	3																													31																									7.5	10.5																												8																																																																	
	炉内構造物点検Ⅰ																																																						燃料取出																																																																																															
原子炉本体	原子炉開放																																																												炉内構造物点検Ⅱ																																																												炉内点検準備																													
原子炉格納施設	炉内構造物点検Ⅰ																																																																																																																																																					
燃料設備																															使用済燃料プール内異物除去作業、使用済燃料貯蔵ラック点検																																																												燃料取出																																																											
原子炉冷却系統設備																																																													原子炉再循環ポンプ分解点検																																																												主蒸気逃がし安全弁分解点検																													
計測制御系統設備																																																																																																																									主要計測機器及び一般計測機器点検																													
放射線管理設備																																																													エリア・プロセス放射線モニタ点検																																																																																									
廃棄設備																																																													液体廃棄物処理系及び気体廃棄物処理系機器点検																																																																																									
非常用予備発電装置																																																																																																																									非常用予備発電装置点検																													
蒸気タービン設備																																																																																																																									蒸気タービン点検・復水器点検																													
電気設備																																																																																																																									主変圧器、起動変圧器点検																													
供用期間中検査																																																																																																																																																						
その他																																																																																																																																																						

年月	平成24年2月																													平成24年3月																															平成24年4月																													
	日	1	2	3	4	5	6	7	8	9	10	11	12	13	14	15	16	17	18	19	20	21	22	23	24	25	26	27	28	29	30	31	1	2	3	4	5	6	7	8	9	10	11	12	13	14	15	16	17	18	19	20	21	22	23	24	25	26	27	28	29	30																												
曜日	453	454	455	456	457	458	459	460	461	462	463	464	465	466	467	468	469	470	471	472	473	474	475	476	477	478	479	480	481	482	483	484	485	486	487	488	489	490	491	492	493	494	495	496	497	498	499	500	501	502	503	504	505	506	507	508	509	510	511	512	513	514	515	516	517	518	519	520	521	522	523	524	525	526	527	528	529	530	531	532	533	534	535	536	537	538	539	540	541	542
主要工程	炉内点検準備										炉内構造物点検Ⅲ																				蒸気タービン点検																																																											
原子炉本体	炉内点検準備																												制御棒点検																																																													
原子炉格納施設	炉内構造物点検Ⅲ																																																																																									
燃料設備																													使用済燃料貯蔵ラック点検			チャンネルボックス点検																																																										
原子炉冷却系統設備																													原子炉再循環ポンプ分解点検			主蒸気逃がし安全弁分解点検																																																										
計測制御系統設備																													主要計測機器及び一般計測機器点検																																																													
放射線管理設備																													エリア・プロセス放射線モニタ点検																																																													
廃棄設備																													液体廃棄物処理系及び気体廃棄物処理系機器点検																																																													
非常用予備発電装置																													非常用予備発電装置点検																																																													
蒸気タービン設備																													蒸気タービン点検・復水器点検																																																													
電気設備																													主変圧器、起動変圧器点検																																																													
供用期間中検査																																																																																										
その他																																																																																										

女川原子力発電所3号機 第7回定期検査 主要点検工程表

年月	平成23年9月																															平成23年10月																															平成23年11月																																																																																																																											
	29	30	31	1	2	3	4	5	6	7	8	9	10	11	12	13	14	15	16	17	18	19	20	21	22	23	24	25	26	27	28	29	30	1	2	3	4	5	6	7	8	9	10	11	12	13	14	15	16	17	18	19	20	21	22	23	24	25	26	27	28	29	30	1	2	3	4	5	6	7	8	9	10	11	12	13	14	15	16	17	18	19	20	21	22	23	24	25	26	27	28	29	30																																																																																													
日	-12	-11	-10	-9	-8	-7	-6	-5	-4	-3	-2	-1	1	2	3	4	5	6	7	8	9	10	11	12	13	14	15	16	17	18	19	20	21	22	23	24	25	26	27	28	29	30	1	2	3	4	5	6	7	8	9	10	11	12	13	14	15	16	17	18	19	20	21	22	23	24	25	26	27	28	29	30	1	2	3	4	5	6	7	8	9	10	11	12	13	14	15	16	17	18	19	20	21	22	23	24	25	26	27	28	29	30																																																																																				
主要工程	原子炉開放																															燃料集合体シッピング検査																															炉内構造物点検II																															炉内構造物点検III																															炉心シュラウド点検																															N2/バク洗浄																														
原子炉本体	原子炉開放																															燃料集合体シッピング検査																															炉内構造物点検II																															炉内構造物点検III																															炉心シュラウド点検																															N2/バク洗浄																														
原子炉格納施設	炉内構造物点検I																															燃料取出																															炉内点検準備																															制御棒点検																															炉内ISI																															出力領域モニタ取替																														
燃料設備	燃料集合体シッピング検査																															燃料取出																																																																																																																																																										
原子炉冷却系統設備																																																																																																																																																																																										
計測制御系統設備																																																																																																																																																																																										
放射線管理設備																																																																																																																																																																																										
廃棄設備																																																																																																																																																																																										
非常用予備発電装置																																																																																																																																																																																										
蒸気タービン設備																																																																																																																																																																																										
電気設備																																																																																																																																																																																										
供用期間中検査																																																																																																																																																																																										
その他																																																																																																																																																																																										

年月	平成23年12月																															平成24年1月																															平成24年2月																															
	日																															日																															日																															
	延日																															延日																															延日																															
主 要 工 程														制御棒取替																																																																																
	20 出力領域モニタ点検													8 制御棒取替																																																																																
原 子 炉 本 体 原 子 炉 格 納 施 設														制御棒取替																																																																																
	出力領域モニタ点検																																																																																													
燃 料 設 備																																																																																														
																																																															使用済燃料貯蔵ラック点検																															
原 子 炉 冷 却 系 統 設 備																																																																																														
																																主蒸気隔離弁点検																															主蒸気逃がし安全弁分解点検																															
計 測 制 御 系 統 設 備																																																															主要計測機器及び一般計測機器点検																															
放 射 線 管 理 設 備																																																															エリア・プロセス放射線モニタ点検																															
廃 棄 設 備																																																															液体廃棄物処理系及び気体廃棄物処理系機器点検																															
非 常 用 予 備 発 電 装 置																																																															非常用予備発電装置点検																															
蒸 気 ター ビ ン 設 備																																																															蒸気タービン点検																															
電 気 設 備																																																															発電機点検・変圧器点検																															
供 用 期 間 中 検 査																																																															クラス1機器供用期間中検査																															
そ の 他																																																																																														

年月	平成24年3月																															平成24年4月																															平成24年5月																																																												
	日	1	2	3	4	5	6	7	8	9	10	11	12	13	14	15	16	17	18	19	20	21	22	23	24	25	26	27	28	29	30	31	1	2	3	4	5	6	7	8	9	10	11	12	13	14	15	16	17	18	19	20	21	22	23	24	25	26	27	28	29	30	31	1	2	3	4	5	6	7	8	9	10	11	12	13	14	15	16	17	18	19	20	21	22	23	24	25	26	27	28	29	30	31																													
延日	174	175	176	177	178	179	180	181	182	183	184	185	186	187	188	189	190	191	192	193	194	195	196	197	198	199	200	201	202	203	204	205	206	207	208	209	210	211	212	213	214	215	216	217	218	219	220	221	222	223	224	225	226	227	228	229	230	231	232	233	234	1	2	3	4	5	6	7	8	9	10	11	12	13	14	15	16	17	18	19	20	21	22	23	24	25	26	27	28	29	30	31	1	2	3	4	5	6	7	8	9	10	11	12	13	14	15	16	17	18	19	20	21	22	23	24	25	26	27	28	29	30	31
主 要 工 程																																																																																																																											
	蒸気タービン点検																																																																																																																										
原 子 炉 本 体 原 子 炉 格 納 施 設																																																																																																																											
燃 料 設 備	使用済燃料貯蔵ラック点検																																																																																																																										
原 子 炉 冷 却 系 統 設 備	主蒸気隔離弁点検																																																																																																																										
	主蒸気逃がし安全弁分解点検																																																																																																																										
計 測 制 御 系 統 設 備	主要計測機器及び一般計測機器点検																																																																																																																										
放 射 線 管 理 設 備	エリア・プロセス放射線モニタ点検																																																																																																																										
廃 棄 設 備	液体廃棄物処理系及び気体廃棄物処理系機器点検																																																																																																																										
非 常 用 予 備 発 電 装 置	非常用予備発電装置点検																																																																																																																										
蒸 気 ター ビ ン 設 備	蒸気タービン点検																																																																																																																										
電 気 設 備	発電機点検・変圧器点検																																																																																																																										
供 用 期 間 中 検 査	クラス1機器供用期間中検査																																																																																																																										
そ の 他																																																																																																																											

## 東北地方太平洋沖地震後の主要設備への軽微な被害状況リスト※

○平成23年5月分

No.	号機	建屋	管理区域	件名	対応状況
1	1号機	原子炉建屋	内	燃料交換機入出力装置の破損	対応済(H24. 2)
2	1号機	原子炉建屋	内	ほう酸水貯蔵タンク水位指示回路不良	対応済(H23. 12)
3	1号機	原子炉建屋	内	主蒸気逃がし安全弁(C) 位置検出スイッチの接点不良	対応済(H23. 12)
4	1号機	原子炉建屋	内	制御棒駆動系ハウジング支持金具サポートバーのずれ	
5	1号機	原子炉建屋	内	原子炉格納容器内遮へい扉 留め具の外れ	対応済(H24. 3)
6	1号機	原子炉建屋	内	天井クレーン運転席鋼材等の損傷	対応済(H23. 9)
7,8	1号機	制御建屋	外	125V直流電源系の地絡(計2件発見)	対応済(H24. 2)
9	1号機	制御建屋	外	モニタリングポスト(チャンネル6) 信号変換器の故障に伴う指示不良	対応済(H23. 10)
10	1号機	タービン建屋	内	高圧電源盤しゃ断器の投入不可	対応済(H23. 6)
11	1号機	タービン建屋	内	母連しゃ断器の制御電源喪失	対応済(H23. 6)
12~15	1号機	屋外	外	変圧器避圧弁の油面変動に伴う動作(計4件)	対応済(H23. 6)
16	1号機	屋外	外	1号機放水口モニターの津波による浸水および破損	
17	1号機	屋外	外	1号機放水口モニター(試験運用機)の津波による浸水および破損	
18,19	2号機	原子炉建屋	内	地下1階電動ステップバック遮へい扉の施錠装置の破損(計2件発見)	対応済(H23. 10)
20	2号機	原子炉建屋	内	原子炉格納容器内遮へい扉 留め具の変形	対応済(H24. 2)
21	2号機	原子炉建屋	内	制御棒駆動系ハウジング支持金具サポートバーのずれ	
22	2号機	原子炉建屋	内	天井クレーン運転席鋼材等の損傷	対応済(H23. 6)
23,24	2号機	制御建屋	外	125V直流主母線盤の地絡(計2件発見)	対応済(H24. 3)
25	2号機	タービン建屋	内	蒸気タービン中間軸受箱の基礎の損傷	
26~32	2号機	屋外	外	変圧器避圧弁の油面変動に伴う動作(計7件発見)	対応済(H23. 11)
33	2号機	屋外	外	2号機放水口モニターの津波による浸水および破損	
34	2号機	屋外	外	起動用変圧器放熱器油漏れ	対応済(H24. 1)
35	3号機	原子炉建屋	内	燃料交換機の配線ケーブルの脱線	対応済(H23. 4)
36	3号機	原子炉建屋	内	燃料交換機制御室内の地上操作装置落下	対応済(H23. 6)
37	3号機	原子炉建屋	内	燃料取替エリア放射線モニタ(A)記録計の指示不良	対応済(H23. 8)
38	3号機	原子炉建屋	内	原子炉格納容器内遮へい扉 留め具の変形	対応済(H24. 2)
39	3号機	原子炉建屋	内	使用済燃料プールにおけるゲート押さえ金具の脱落	対応済(H23. 4)
40	3号機	原子炉建屋	内	使用済燃料キャスクピットにおけるゲート押さえ金具の脱落	対応済(H23. 4)
41	3号機	原子炉建屋	内	高圧炉心スプレイ系圧力抑制室吸込弁 自動での全開動作不能	対応済(H23. 6)
42	3号機	原子炉建屋	内	制御棒駆動系ハウジング支持金具サポートバーのずれ	
43	3号機	原子炉建屋	内	天井クレーン走行部等のすり傷	対応済(H23. 6)
44~47	3号機	原子炉建屋	外	125V直流主母線盤の地絡(計4件発見)	対応済(H24. 2)
48	3号機	タービン建屋	内	蒸気タービン中間軸受箱の浮き上がりについて	対応済(H24. 4)
49~51	3号機	屋外	外	変圧器避圧弁の油面変動に伴う動作(計3件)	対応済(H23. 8)
52	3号機	屋外	外	3号機放水口モニターの津波による浸水および破損	
53	共用	屋外	外	牡鹿幹線1号線避雷器の損傷	対応済(H23. 6) 続報(H23. 8)
54	共用	屋外	外	当社モニタリングステーション(4局)の停電および伝送回線停止に伴う欠測	対応済(H23. 10)
55	共用	屋外	外	海水温度モニタリング装置の津波による破損に伴う全局欠測	



○平成23年6月分

No.	号機	建屋	管理区域	件名	対応状況
56	3号機	タービン建屋	内	3号機蒸気タービン動翼の損傷	

○平成23年7月分

No.	号機	建屋	管理区域	件名	対応状況
57	2号機	タービン建屋	内	2号機蒸気タービン動翼の損傷	

○平成23年8月分

No.	号機	建屋	管理区域	件名	対応状況
58	共用	屋外	外	牡鹿幹線2号線避雷器の損傷	対応済(H23. 8)

○平成23年9月分

No.	号機	建屋	管理区域	件名	対応状況
59	2号機	タービン建屋	外	2号機タービン建屋外壁のひび割れ	

○平成23年10月分

No.	号機	建屋	管理区域	件名	対応状況
60	共用	固体廃棄物 貯蔵所	内	固体廃棄物貯蔵所コンクリート壁の剥離	

○平成23年11月分

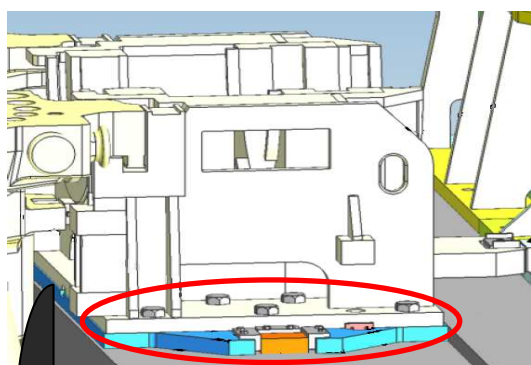
No.	号機	建屋	管理区域	件名	対応状況
61	2号機	タービン建屋	内	2号機蒸気タービン中間軸受箱の基礎ボルト曲がり	

※ 3. 11地震およびその余震による被害

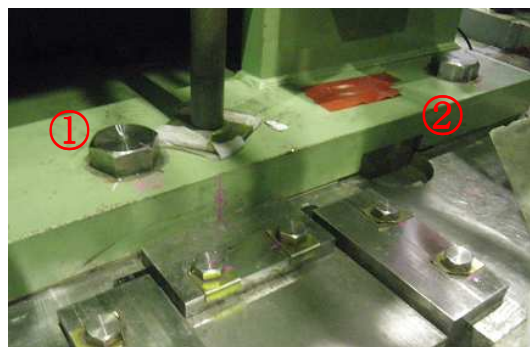
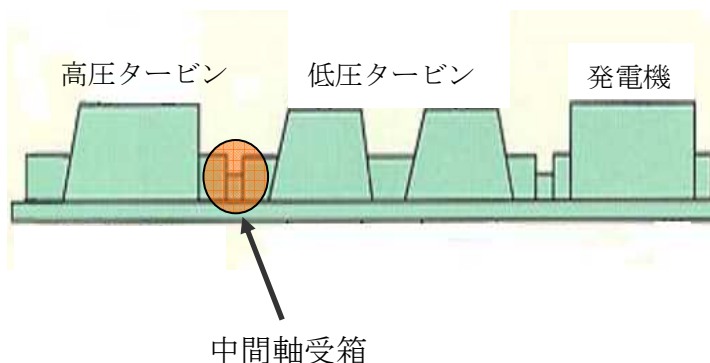
東北地方太平洋沖地震後の主要設備への軽微な被害の対応状況

平成23年5月分 No. 48

件名	蒸気タービン中間軸受箱の浮き上がりについて		
場所	3号機 タービン建屋	設備	蒸気タービン
設備概要	蒸気タービン設備は、高圧タービン1台と低圧タービン2台で構成されており、原子炉で発生した蒸気でタービンを回して発電機を回転させる設備です。		
所見	<ul style="list-style-type: none"> <li>平成23年3月11日の東北地方太平洋沖地震後の巡視点検において、蒸気タービン中間軸受箱に浮き上がりおよび締付けボルトの変形を確認しました（平成23年4月6日）。</li> <li>地震の揺れにより、タービン主軸が移動したことで、中間軸受箱に力が加わり、浮き上がったものと思われます。</li> <li>中間軸受箱は工場にて分解点検を行い、機能に影響を及ぼす異常がないことを確認しました。</li> </ul>		
対応内容	<ul style="list-style-type: none"> <li>中間軸受箱底部の手入れ、固定部位の修正加工および変形した締付けボルトの取替を行い復旧しました（平成24年4月27日）。</li> </ul>		



中間軸受箱外形図



①



締付けボルト 取替前



締付けボルト 取替後

②



中間軸受箱 修繕前



中間軸受箱 修繕後