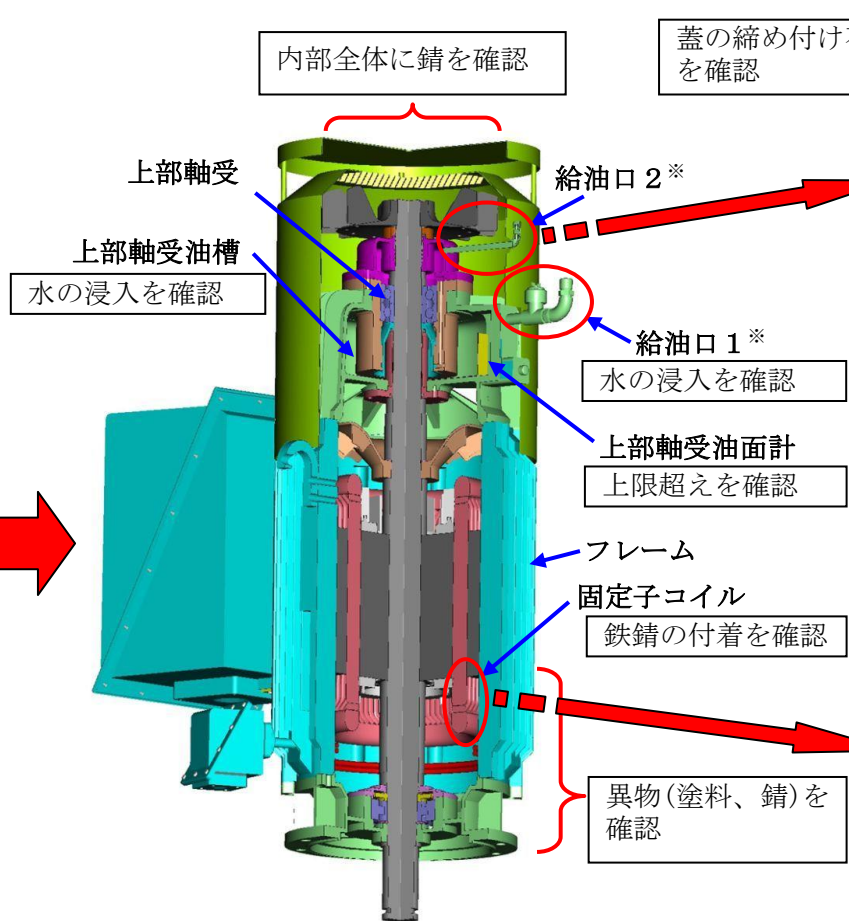


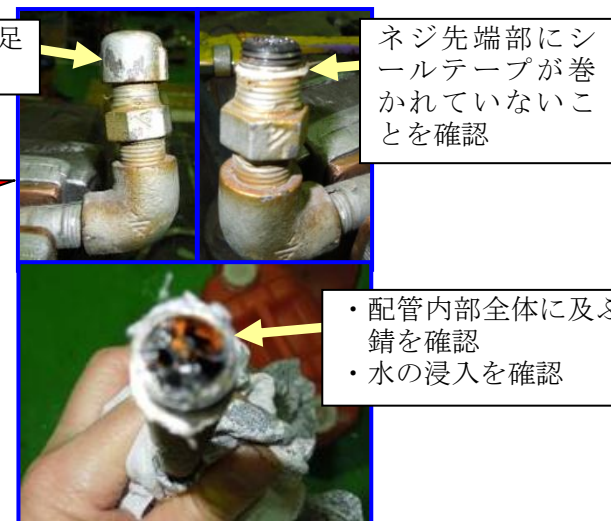
非常用補機冷却海水ポンプ（A）用電動機の点検調査結果概要



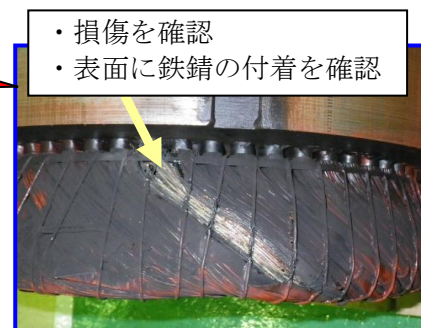
当該電動機 全体写真



当該電動機 鳥瞰図



給油口 2 の状況



固定子コイルの損傷状況

※ 当該電動機は上部軸受への潤滑油の給油口が2箇所あり、通常は給油口1から潤滑油の注油を実施するが、工場からの出荷時における最終試験等の際には、軸と軸受を効率よく潤滑させるために、給油口2から潤滑油の注油を実施する。