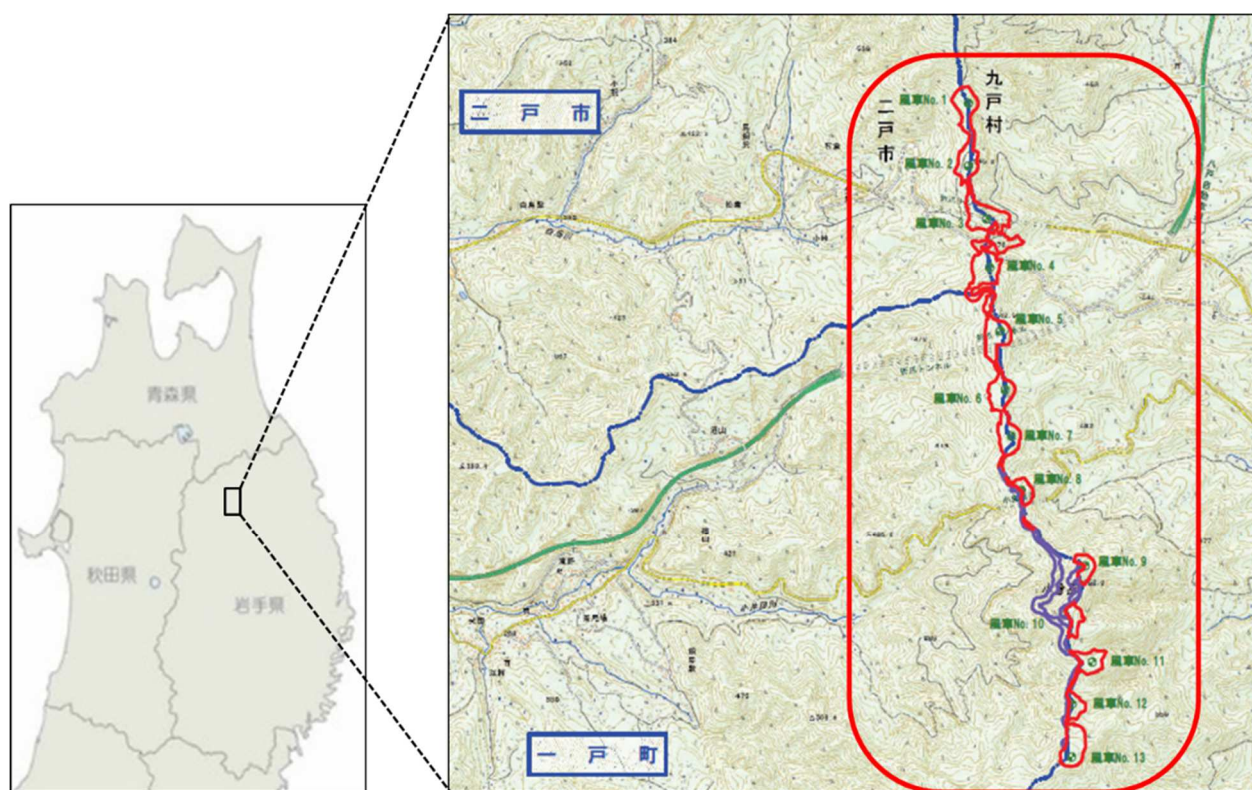


## JRE折爪岳南第一風力発電所の概要

### 1. 事業内容

- (1) 事業主体 合同会社JRE折爪岳南1（東京都港区）
- (2) 出資会社 ジャパン・リニューアブル・エナジー株式会社  
東北電力株式会社
- (3) 出力規模 44,180kW
- (4) 設備容量 46,800kW（3,600kW×13基）
- (5) 事業場所 岩手県二戸市、一戸町および九戸村
- (6) 発電量 約1億565万kWh/年
- (7) CO<sub>2</sub>削減量 約45,700トン/年

### 2. 発電所位置図



(出典：国土地理院電子国土Web)

### 3. 発電所の様子

<全景>



<近景>



以上