

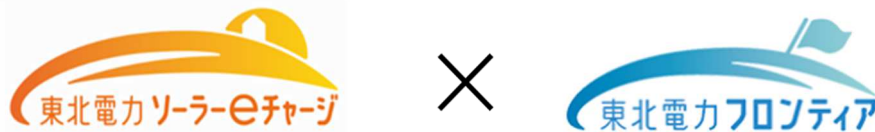
「あおぞらチャージサービス with シンプルe でんき」の販売開始について  
～太陽光・蓄電池サービスとでんきのパッケージ～

2021年10月28日

東北電力ソーラーe チャージ株式会社

東北電力フロンティア株式会社

東北電力ソーラーe チャージ株式会社（本店：宮城県仙台市、取締役社長：伊藤 篤、以下 東北電力ソーラーe チャージ）は、同じく東北電力グループの東北電力フロンティア株式会社（本店：宮城県仙台市、取締役社長：岡信 慎一、以下 東北電力フロンティア）と、太陽光発電・蓄電システムが利用できるサービスとでんきのパッケージ「あおぞらチャージサービス with シンプルe でんき」の販売を開始いたします。



東北電力ソーラーe チャージでは、住宅を新築されるお客さまを対象に、初期費用をかけずに、毎月定額のサービス料金で太陽光発電・蓄電システムをお使いいただける「あおぞらチャージサービス」をご提供しております。「あおぞらチャージサービス」には、初期費用0円、メンテナンス0円、10年後にメーカー保証付きで設備を無償（0円）譲渡、という特長がございます。また、お客さまのご希望に合わせて、太陽光発電システムのためのラインナップもご用意しております。

東北電力フロンティアでは、太陽光発電システムと蓄電池でまかないきれない電気について、あおぞらチャージサービスをご利用されるお客さま限りの電気料金プラン「シンプルe でんき」の販売を開始いたします。基本料金0円の完全従量制プラン「シンプルe でんき 使った分だけ」と毎月一定の使用電力量をおトクな価格で利用できる定額制プラン「シンプルe でんき 定額」の2種類をご用意しております。この2種類のプランは、お客さまのライフステージに応じて1年毎に見直しが可能です。さらに、「シンプルe でんき」は、燃料費調整を行わず<sup>\*1</sup>、再生可能エネルギー発電促進賦課金が含まれております<sup>\*2</sup>ので、将来にわたってお支払いの見通しが立てやすい、まさに“シンプル”なプランとなっております。

この「あおぞらチャージサービス」と「シンプルe でんき」を組み合わせるパッケージで提供いたします。電気の使い方を工夫<sup>\*3</sup>していただくことにより、太陽光で発電した電気を最大限活用することができ、電気ご使用量を抑えることができるため、さらに電気代が節約できます。

また、「あおぞらチャージサービス with シンプルe でんき」にお申込みいただき、かつ、東北電力フロンティアの会員Webサイト「my フロンティア<sup>\*4</sup>」にご登録いただいたお客さまには、もれなく3,000円相当分の共通ポイント等に交換できるフロンティアeポイントを進呈しておりますので、ぜひお申込みください。なお、「あおぞらチャージサービス with シンプルe でんき」のお申込みは、東北電力ソーラーe チャージが提携している住宅メーカーにて受付しております。お申込みの詳細につきましては、東北電力ソーラーe チャージのホームページにてご覧いただけます。

両社は東北電力グループとして、今後もお客さまの快適・安全・安心な暮らしにつながるサービスを提供してまいります。

- ※1 一般的な電気料金プランでは、燃料の価格に合わせて電気料金を調整する燃料費調整制度を適用しています。
- ※2 一般的な電気料金プランでは、「基本料金」と、電気ご使用量に応じて計算する「電力量料金」の合計に、「再生可能エネルギー発電促進賦課金」を加えてご負担いただいています。
- ※3 例えば、エコキュートをお持ちのお客さまは、通常夜間に沸き上げるところを昼間に沸き上げしていただくなどの工夫（昼間シフト）で、さらに電気代が節約できます。
- ※4 「my フロンティア」は、フロンティア e ポイントの管理や、Web で料金が確認できるほか、お得な情報を受け取ることができる、ご契約者さま向けのプログラムです。

### 東北電力ソーラーe チャージについて

東北電力ソーラーe チャージは、太陽光発電設備と蓄電池を活用したエネルギーサービスにより「エコ」で「安心」なスマート生活をご提供する新しい会社です。太陽光発電設備や蓄電池の容量によって、様々なラインナップをそろえ、再生可能エネルギーを活用した新たな電気の使い方を幅広くご提案させていただきます。また、東北電力ソーラーe チャージは、サービスのご提供を通じてカーボンニュートラルにも挑戦してまいります。

### 東北電力フロンティアについて

東北電力フロンティアは、電気と様々なサービスを組み合わせた商品・サービスを販売する 2021 年に設立された会社です。サービスの第一弾として、Netflix とともに「シンプルでんき with Netflix」の販売を 11 月より開始いたします。東北電力フロンティアでは、今後もお客さまご自身の時間・ご家族との時間をよりかけがえのないものにするために、お客さまの驚きや喜びにつながるサービスを次々とお届けしてまいります。

以 上

(添付資料)「あおぞらチャージサービス with シンプル e でんき」の販売開始について

#### 【報道関係者さまからのお問い合わせ先】

東北電力ソーラーe チャージ

事業開発部：坂内、馬場

Tel : 070-7422-9657 / 070-7422-9659

E-mail : [bannai.yasuhito.kv@tohoku-sec.co.jp](mailto:bannai.yasuhito.kv@tohoku-sec.co.jp) / [baba.shunsuke.tp@tohoku-sec.co.jp](mailto:baba.shunsuke.tp@tohoku-sec.co.jp)

東北電力フロンティア

プロモーション推進部：早川、及川

Tel : 070-8685-6224 / 070-8685-6226

E-mail : [hayakawa.natsuko.dr@tohoku-frontier.co.jp](mailto:hayakawa.natsuko.dr@tohoku-frontier.co.jp) / [oikawa.akane.zv@tohoku-frontier.co.jp](mailto:oikawa.akane.zv@tohoku-frontier.co.jp)



あおぞらチャージサービス

with

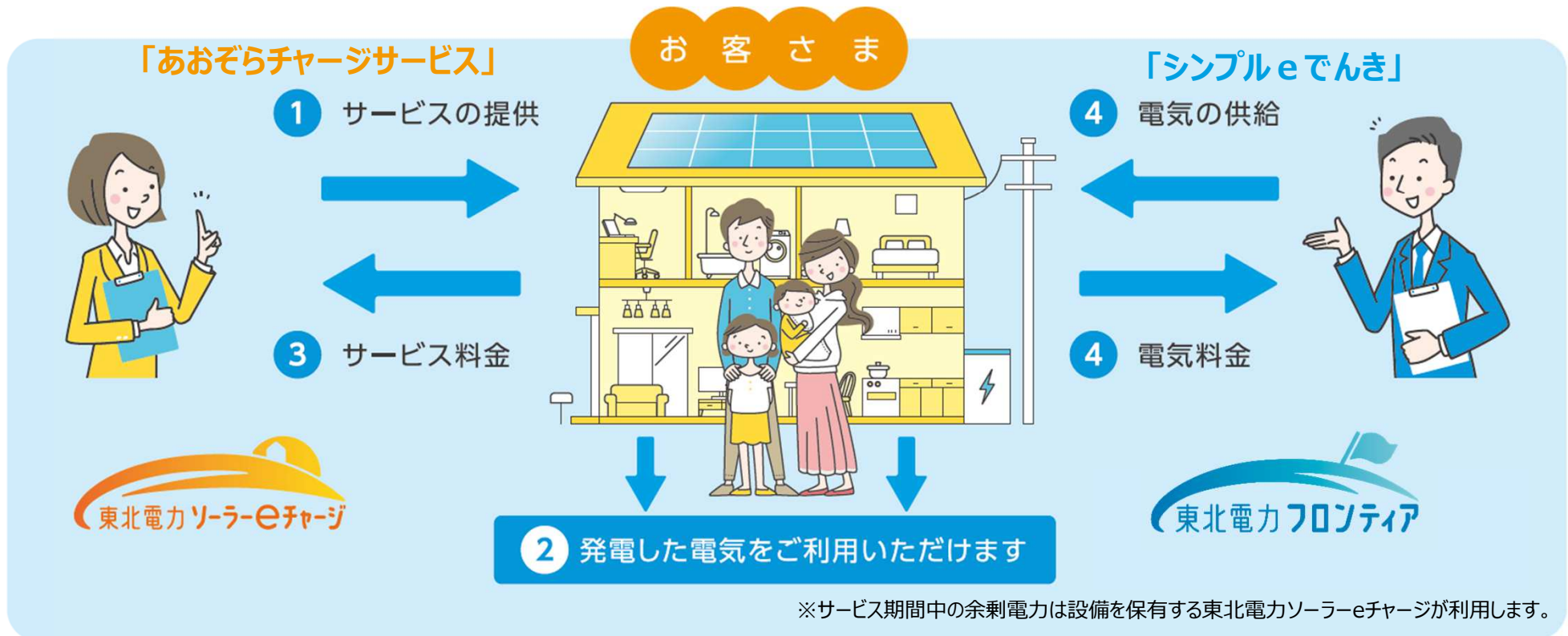
シンプルeでんき

「あおぞらチャージサービス with シンプルeでんき」の販売開始について  
～太陽光・蓄電池サービスとでんきのパッケージ～

2021年10月28日  
東北電力ソーラーeチャージ株式会社  
東北電力フロンティア株式会社

# 「あおぞらチャージサービス with シンプルeでんき」の概要

- ✓ 「あおぞらチャージサービス with シンプルeでんき」は、初期費用なしで太陽光発電設備と蓄電池がご利用できる「あおぞらチャージサービス」と、専用の電気料金プラン「シンプルeでんき」とのパッケージサービスです。



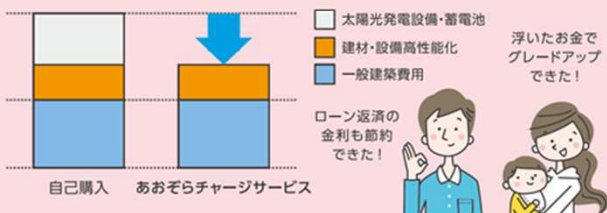
- 1 東北電力ソーラーeチャージが所有する太陽光発電設備と蓄電池をセットでお客様のご自宅に設置させていただきます。お客様の初期費用負担はございません。
- 2 お客様は太陽光で発電したエコな電気をご利用いただけます。さらに日中使いきれなかった電気は蓄電池に充電し、夜間にご利用いただけます。
- 3 その対価として、毎月定額のサービス料金をお支払いいただきます。サービス期間(原則10年間)終了後は太陽光発電設備と蓄電池のセットをお客様へ無償譲渡いたします。
- 4 太陽光発電でまかないきれない電気は、東北電力フロンティアから提供いたします。

# 「あおぞらチャージサービス」の概要

## POINT 1 あおぞらチャージサービスは3つのゼロ（0円）が特長

### 初期費用 0円!

設備設置費用は当社が負担するため、初期費用0円！  
また、自己購入時のローンにかかる金利等の節約にも！  
浮いた費用で住宅設備などのグレードアップができます。



### メンテナンス 0円!

メンテナンスや故障対応は当社にお任せ！  
さらに、長期メーカー保証と当社が加入する損害保険で、  
万が一の場合も安心です。



※故障の原因によっては費用を負担していただく場合があります。

### 10年後に 0円!

設置した設備は、10年間のサービス終了後にメーカー保証付きで  
無償譲渡いたします。設備はそのまま、さらにおトクに電気を使う  
ことができます。また、余剰電力の売電も可能になります。



## POINT 2 あおぞらチャージサービスは3つのラインナップから選べる定額制

✓ 非常時に必要な機器や屋根の大きさによって3つのラインナップからお選びいただけます。

ラインナップ	太陽光発電 パネル出力	蓄電池容量	月額サービス料金 (税込)	サービス期間
S	3~4kW	3kWh	16,900円	10年間
M	4~5kW	5kWh	18,900円	
L	4~6kW	10kWh	19,400円	

# 「シンプルeでんき」の概要

## POINT 3 シンプルeでんきはライフスタイルに合わせて選べる2つの専用プラン

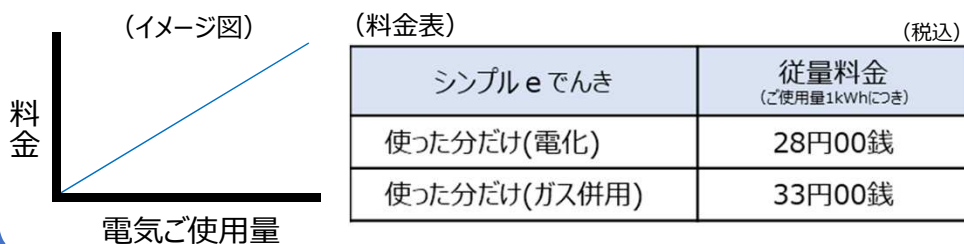
### <従量制プラン>

“自家消費を増やしてどんどんおトク” 使った分だけプラン

### シンプルeでんき 使った分だけ

基本料金 **0円** でおトク！

使用量が比較的 少ない お客さまにオススメ！



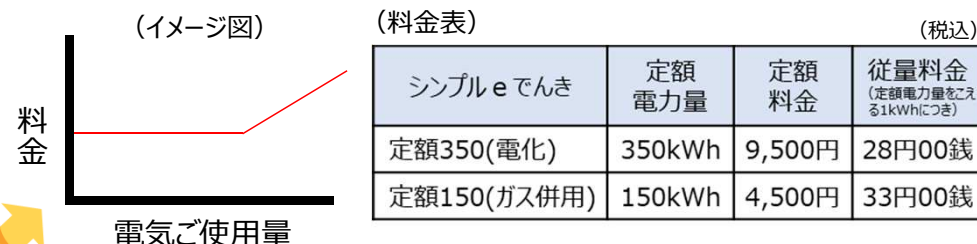
### <定額制プラン>

“支払額の見通しが立てやすい” おトクで安心な定額プラン

### シンプルeでんき 定額

毎月一定の電気ご使用量をおトクな価格で使用できる！

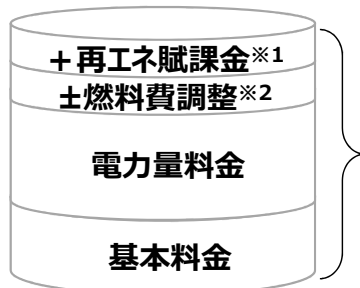
使用量が比較的 多い お客さまにオススメ！



ライフステージに合わせて1年ごとに料金プランを見直しいただけます

## POINT 4 シンプルeでんきは燃料費調整なし、再エネ賦課金コミコミ

### 従来の電気料金



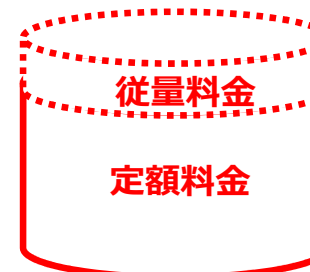
複雑...

### シンプルeでんき

#### <従量制プラン>



#### <定額制プラン>



シンプル!

※1 一般的な電気料金プランでは、「基本料金」と、電気ご使用量に応じて計算する「電力量料金」の合計に、「再生可能エネルギー発電促進賦課金」を加えてご負担いただいています。

※2 一般的な電気料金プランでは、燃料の価格に合わせて電気料金を調整する燃料費調整制度を適用しています。

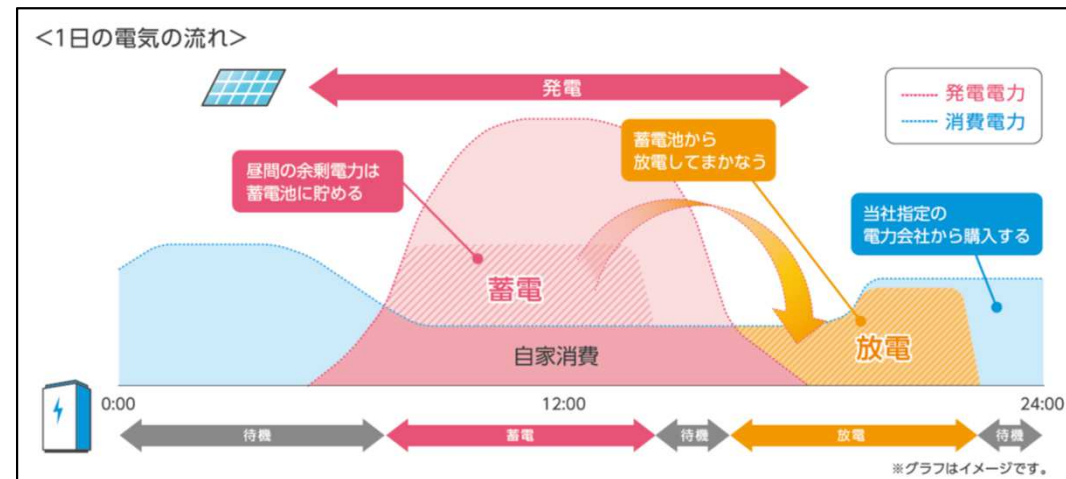
# 「あおぞらチャージサービス with シンプルeでんき」の概要

## POINT 5 電気のかしこい使い方、エコな電気を最大限活用

### これまでの電気の使い方

夜間時間帯（23時～7時）に電気を使用することでおトクに

- ☺ 朝7時までには家事を終わらせて・・・
- ☺ 乾燥機のタイマーを夜間時間にセットして・・・
- ☺ 日中在宅時は暑くても節電・・・
- ☺ エコキュートは夜間に沸き上げ・・・

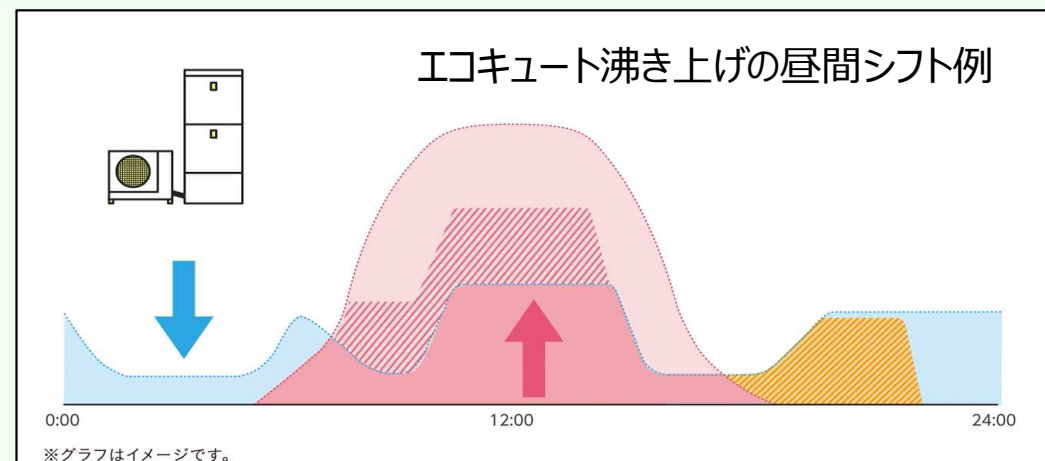


## あおぞらチャージサービス with シンプルeでんき

太陽光が発電している時間帯に積極的に電気を使用すること（昼間シフト）で **電気代を節約！**

さらに **エコな電気を最大限活用いただけます！**

- ☺ 家事は日中にゆっくりと！
- ☺ 在宅勤務でも気にせずに使用！
- ☺ 共働きでも休日のおうち時間をのんびりと！
- ☺ エコキュートは昼間に沸き上げて発電分を有効活用！



※「シンプルeでんき」は昼夜間同一単価のため、悪天候時などの昼間に使用しても割高になりません

# モデルケースによる試算

あおぞらチャージサービス (ラインナップM)

太陽光発電設備  
5 kW

蓄電池  
5 kWh



シンプルeでんき 使った分だけ (電化)

28円/kWh

利用なし

あおぞらチャージサービス with シンプルeでんき  
(1~10年目) (11年目以降)

21,400円

電気+ガス

ガス併用

実質+約7千円で  
太陽光と蓄電池が  
使えます

28,500円

サービス料金

電気

オール電化+「あおぞらチャージサービス with シンプルeでんき」

11年目以降は  
約2万円お安く  
なります

グッとおトク!

9,300円

電気

●戸建て4LDKにお住まいの3人家族の場合の当社モデルデータによる試算。●金額はすべて消費税相当額を含み、百円未満を四捨五入。●ガス料金については、アメダスデータ等から算出した仙台市の標準的なデータを元に試算。●ガス併用時の電気料金メニューは、東北電力の契約電流60A、従量電灯Bを適用。(使用電力量 平均350kWh/月) ●オール電化の使用電力量は、平均650kWh/月とし、燃料費調整額は0.00円/kWh、再エネ賦課金は3.36円/kWh。●あおぞらチャージサービス利用期間中の電気料金は「シンプルeでんき 使った分だけ (電化)」を適用。(燃調なし、再エネ賦課金込み) ●11年目以降は、契約容量8kVAの東北電力よりそう+ナイト8の料金を適用。余剰電力を東北電力のツナガルでんき9.0円/kWhで売電し、電気料金から除算。●11年目以降のメンテナンス費用として、年間で6千円程度を想定。●一部昼間シフトを考慮しています。●あくまでも当社モデルデータであり、金額をお約束するものではありません。



# サービスの対象お客さまと申込方法について

## <対象>

- ・一般住宅の新築をご検討中のお客さま

## <申込方法>

東北電力ソーラーeチャージが業務提携契約を締結している住宅会社さまからお申込みいただけます  
提携先一覧はこちら⇒10月まで：<https://tohoku-sec.co.jp/alliance/list.pdf>

11月以降：<https://tohoku-sec.co.jp/alliance/list/tohoku/>

※11月1日にホームページのリニューアルを予定しております

## <申込条件>

- ・申込時点でご契約者さまが60歳以下であること
- ・ご契約住所の住宅所有者が、ご契約者さま本人またはご契約者さまと2親等以内であること
- ・常時利用可能なインターネット環境の整備が可能なこと

## 以下の場合、お申込みをお断りさせていただく場合がございます

- ・物理的な問題により、設備が設置できない場合
- ・当社のメンテナンスや保守が技術的に困難と判断される場合
- ・その他、当社が契約できないと判断した場合

# お問い合わせ

## □ お申込みに関するお問い合わせ

各業務提携先へお問い合わせいただきますようお願いいたします。

10月以降：<https://tohoku-sec.co.jp/alliance/list.pdf>

11月以降：<https://tohoku-sec.co.jp/alliance/list/tohoku/>

※11月1日に当社ホームページのリニューアルを予定しております。

## □ 業務提携に関するお問い合わせ

東北電力ソーラーeチャージ株式会社へお問い合わせいただきますようお願いいたします。

**022-799-2420**

(受付時間：平日（祝祭日除く）9：00～17：00)

エコも、安心も、お手軽に。



<https://tohoku-sec.co.jp/>

でんきにもっと、トキメキを。



<https://www.tohoku-frontier.co.jp/>