

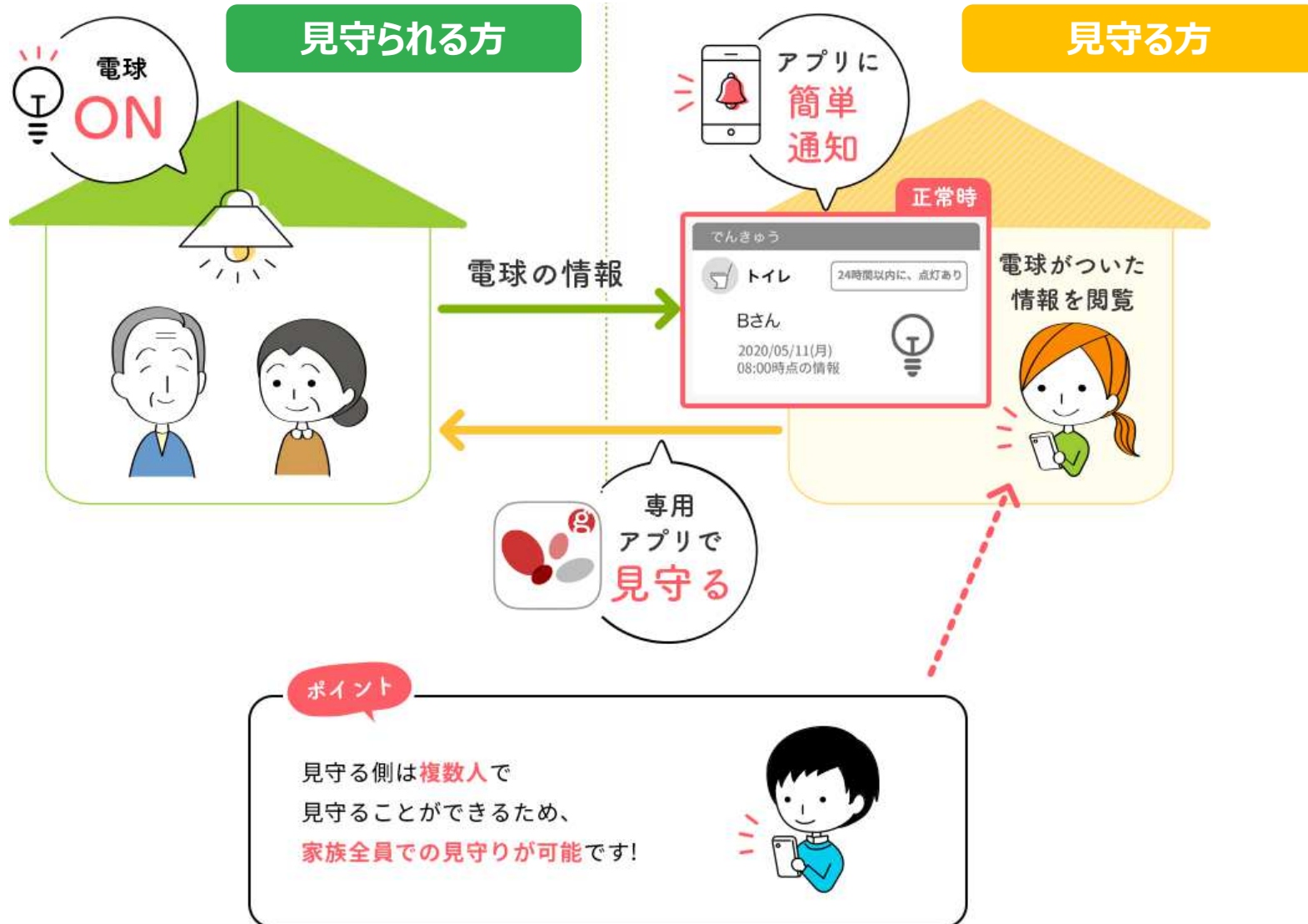
「よりそう見守りでんきゅう」のサービス概要について

2021年9月15日
東北電力株式会社

「よりそう見守りでんきゅう」のご利用イメージ

■「よりそう見守りでんきゅう」は、通信SIM内蔵型LED電球を、見守られる方のお宅のリビングやトイレなどに設置し、見守る方のスマートフォン用アプリへ電球の点灯・消灯状況をお知らせすることで、離れて暮らす高齢のご家族などを見守ることができるサービスです。

＜ご利用イメージ＞



スマートフォン用アプリの画面イメージ

■「よりそう見守りでんきゅう」は、24時間以上消灯または点灯している場合や長時間つけっぱなしの異常時は、見守る方のスマートフォン用アプリにお知らせします。

見守る方

電球の点灯・消灯をスマートフォン用アプリへお知らせ



(アプリ画面イメージ)

異常時のお知らせ

見守られる方にトラブルが発生した可能性があるため、直ちに駆け付けるなど、見守られる方の状況をご確認いただくことをオススメします。

正常時のお知らせ

正常な状態を示しています。

「よりそう見守りでんきゅう」のお勧めの設置箇所

- 日常的に利用することが多いトイレ・リビング・玄関・お風呂などに、「よりそう見守りでんきゅう」を設置することをお勧めします。

見守られる方

トイレやリビングなどに電球を設置



トイレ



リビング



玄関



お風呂

「よりそう見守りでんきゅう」の特徴

- 「よりそう見守りでんきゅう」のサービスは、インターネット接続サービスの契約が不要であることや、電球の設置が簡単であることなどが特徴点です。

よりそう見守りでんきゅうのここがGOOD

Wifi環境不要



SIM内蔵型LED電球のため、W i - F i 環境などのインターネット接続サービスの契約は不要です。

安価



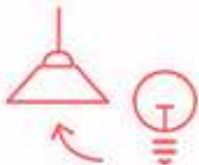
一般的な高齢者見守りサービスと比べ、安価（利用料638円/月〔税込〕）でご利用いただけます。

プライバシーに配慮



電球の点灯・消灯情報により高齢者を見守るため、見守られる方のプライバシーに配慮しています。

設置が簡単



普段ご利用の電球を「よりそう見守りでんきゅう」に取り換えるだけです。LED電球のため長期間交換不要です。

契約期間の縛りなし

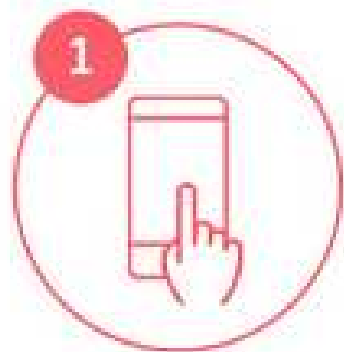


ご利用期間に関わらず、解約時の違約金はかかりません。

「よりそう見守りでんきゅう」のご利用までの流れ

- 本サービスをご利用いただくためには、以下の流れに沿って、お申込みや電球のご購入などが必要となります。
- 東北電力の専用ページ (<https://yorisou-plus-one.tohoku-epco.co.jp/denkyu/>) よりお申込みをお願いいたします。

<ご利用の流れ>



お申込み

専用ページからお申込みください。



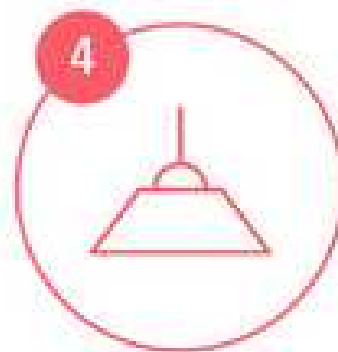
電球の購入

専用ページで電球を購入すると、約1週間で電球が届きます。



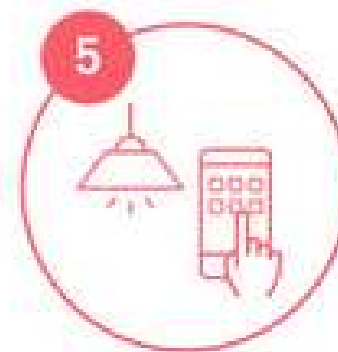
アプリダウンロード

専用アプリをダウンロードし、電球のQRコードを読み取り登録してください。



電球設置

日常的に利用することが多い、トイレなどに電球を設置してください。



作動状況確認

電球の点灯・消灯状況がスマートフォンで確認できます。

電球の仕様

■ LED電球のため、定格寿命が長い点などが仕様の特徴になります。

電球本体



電球仕様

口金	E26	定格寿命	30,000時間 (24時間365日利用の場合3.5年)
周波数	50/60Hz共用	定格消費電力	7W
定格電圧	85V~265V	使用環境温度	-10℃~40℃
定格入力電流	0.13A~0.05A	調光器	非対応
明るさ	電球40W形相当	通信モジュール	内蔵
発光効率	80lm/W	色温度	3,000K

ご利用条件など

■ご利用条件などは、以下のとおりです。

初期費用（電球購入費）	3,280円（税込）
月額利用料	638円（税込） ※初月無料
ご契約期間	特段の取り決めはございません
お申込み方法	東北電力専用「よりそう見守りでんきゅう」W e b ページよりお申込みください (URL : https://yorisou-plus-one.tohoku-epco.co.jp/denkyu/)
ご利用条件	<ul style="list-style-type: none">電球購入後、「goo of thingsアプリ」をダウンロードいただく必要がございます (互換性 : iOS13.0以降、Android 6.0以降)その他詳細は、上記「お申込み方法」の専用W e b ページをご確認ください
お支払方法	クレジットカード、「ちょコムeマネー」 ※インターネット専用の電子マネーのこと
その他	<ul style="list-style-type: none">電球購入費ならびに月額利用料は電球1個につき発生します商品のデザイン、仕様、外観、価格は予告なく変更する場合がありますのでご了承ください

企業情報

■ 提携先の企業情報は、以下のとおりです。

<企業概要>

社名	エヌ・ティ・ティ・レゾナント株式会社
本社所在地	東京都港区芝浦3-4-1 グランパークタワー
設立	2003年 12月
資本金	71億8千万円
代表取締役	楠木 健
事業内容	ポータルサイト「goo」やオンラインストア「NTT-X Store」など