

親子教室

でん き 電気はどこから来るのかな？

でん き 電気のひみつを探ろう！

日時 5/25(土) 13:00~15:00

会場 コミュニティールーム

参加料 無料



※写真はイメージです。

わたしたちの生活になくてはならない電気は、
どのように作られて、どこからお家まで運ばれてくるの？
電気と地球環境には、深い関係があるって本当？
たのしい電気実験をしながら、電気の大切さを学んでいきましょう！

対象 小学校4~6年生と保護者(2人1組) 定員 10組(抽選)

講師 東北電力株式会社 宮城支店地域共創本部総務広報

〈応募締切〉5/11(土)必着

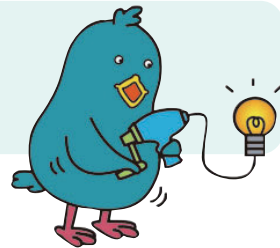


マカプゥクイズ？

東北電力のマスコットキャラクター マカプゥ

- Q1. マカプゥが住んでいるところは？
 Q2. マカプゥの年齢は？
 Q3. マカプゥの好きな食べ物は？

- A1. ①マカプゥ島(世界中のどんな地図にもものっていない無人島)
 A2. ②8歳(ちょうど遊びざかり、いたずら盛りの頃。みんなと同じかな?)
 A3. ①ヤイパバ(島でとれる果物。ちょっとパイパイと似ていて、とって甘くておいしいんだって)



参加には
当選ハガキが
必要です

当選ハガキは教室開催日の一週間前までにお届けします。なお、連絡がない場合は落選となりますので、ご了承ください。

【実験教室 親子教室】のお申し込み方法

- 館内奥のインフォメーション(受付)カウンターでお申し込みいただけます。
- ハガキ・FAXでもお申し込みいただけます。
FAX. 022-225-3007

●一緒に参加されるお子さまのお名前・ふりがな、年齢・性別、小学校名・学年をご記入ください。

ハガキでのお申し込み

下記の必要事項をご記入の上お申し込みください。
1教室につきハガキ1枚でのお申し込みとなります。

〒980-0811

仙台市青葉区一番町3-7-1
東北電力グリーンプラザ
「実験教室(T)」係

- 希望教室名
※1教室につきハガキ1枚に記入
- 参加希望日
- 郵便番号
- 住所
- お名前・ふりがな
- 年齢・性別
- 電話番号
- 職業
- 参加されるお子さまのお名前・ふりがな
- お子さまの年齢・性別
- 小学校名・学年
- チラシを見たとお書きください