



地球温暖化防止に向けた取り組み

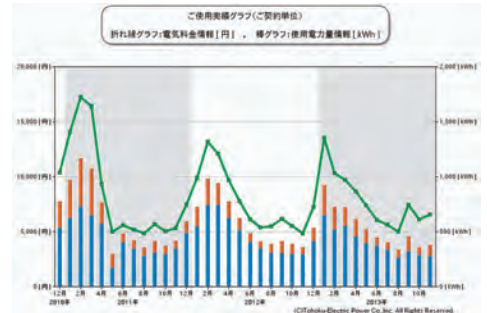
エネルギー利用効率向上への取り組み

当社は、お客さまの電化システム機器や照明など電化製品の省エネになる使い方のご紹介とともに、お客さまニーズに応じた環境性・省エネ性に優れた機器のご提案などを通じて、お客さまのエネルギー利用効率向上を支援しています。

電気ご使用実績照会サービス

電気を効率的に使用していただくために、当社ホームページでは、電気のご使用実績を確認いただける「電気ご使用実績照会サービス」を提供しています。

本サービスは、当社ホームページからお申し込み・ご登録いただいたお客さまに、最大で過去3年分の各月の電気料金や電気ご使用量などのデータを提供するものです。また、ご希望するお客さまには、毎月の電気料金や電気ご使用量が確定した後に、その旨を電子メールによりお知らせするメール通知サービスも提供しています。



[電気ご使用実績照会サービス]

- 個人のお客さま <http://www.tohoku-epco.co.jp/dprivate/index.html>
- 法人のお客さま <http://www.tohoku-epco.co.jp/dbusiness/index.html>

ソリューション提案の実施

お客さまのエネルギー利用効率向上への取り組みに対する支援として、自由化対象(法人分野)お客さまの専任対応スタッフである「エネルギー・ソリューション・パートナー」を中心に、お客さまへの日常訪問からエネルギー使用に関する悩みをお聞きし、エネルギーの有効活用につながる提案を行っています。具体的には、当社の技術スタッフが実施する「現地設備調査などに基づくエネルギー利用効率向上に向けたご提案」や「改正省エネ法対応の支援」、「省エネルギー診断」など、お客さまのニーズに合ったソリューション提案を実施しています。



省エネ診断の様子



施設園芸用ハウスへのヒートポンプ導入事例
(宮城野バラ工房梶農園 様)

お客さまの声

省エネコンサルティングで効率的なエネルギー利用につながりました。

株式会社新庄エレメックス 管理部 高橋様

環境性や省エネ性を重視し、重油使用を削減するという社内方針を踏まえ、重油ボイラーからの熱源転換を検討しはじめました。

そこで、東北電力さんに相談し、何度も足を運んでもらい、省エネコンサルティングをしていただきました。

電気料金の値上げもありましたが、設備の管理面の負担も考慮し、効率的なエネルギー利用に向けて電化を促進するという社長の考えもあり、提案いただいたヒートポンプ空調や電解槽の循環加温向けの排熱回収ヒートポンプの導入は、想定以上にメリットが出ており大変助かっています。

排熱回収ヒートポンプは、熱源ユニットからの冷風を扇風機代わりに使うこともでき、工場の作業環境の改善にもつながり工場働く社員からの評判も良いです。

引き続き、エア漏れの判定や工場のオイルレス化などに向けて、様々なアドバイスをいただきたいと思っています。





地球温暖化防止に向けた取り組み

エネルギー利用効率向上への取り組み

環境性・省エネ性に優れた電化システムの提案

家庭用分野では、住宅性能の向上による省エネ化にあわせ、給湯・厨房・暖房の電化システム機器や照明などを含む一般的な電化製品における省エネで快適な使い方を紹介するとともに、お客さまのニーズに対しては、環境性・省エネ性に優れた「エコキュート」や「ヒートポンプ暖房」などの提案を通じて、家庭におけるエネルギーの効率的利用を支援しています。

特に東北地域の家庭においては、消費されるエネルギーのうち、約3割が給湯、約4割が暖房に消費されており、これらのエネルギーを効率よく利用することが重要と考えています。

こうしたことから、当社では、ヒートポンプを利用した高効率な給湯・暖房の提案はもとより、熱や空気の出入りを最小限に抑えて外気温の影響を受けにくくする住宅性能の向上など、「建物・設備・住まい方」のあらゆる面から、環境性・省エネ性に優れた安心で快適な暮らしをお手伝いしています。

ご家庭のお客さま向けの新たな料金メニュー ～ピークシフト季節別時間帯別電灯

当社は、2013年7月より、ご家庭のお客さま向けの新しい料金メニューとして「ピークシフト季節別時間帯別電灯」を設定いたしました。

この料金メニューは、ピーク時間の電気のご使用量を減らしていただくことや、昼間時間から夜間時間、またはピーク時間から昼間時間および夜間時間へ電気のご使用量を移行していただくことで、電気料金を節約できるものです。

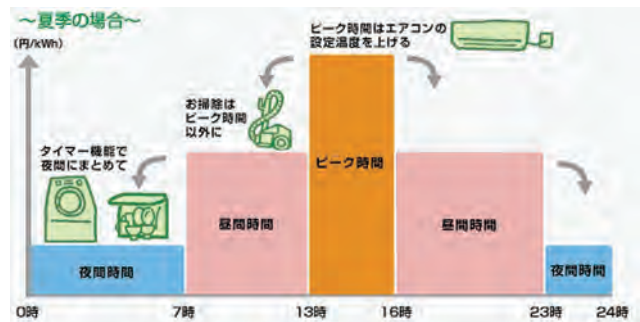
当社ホームページでは、「ピークシフト季節別時間帯別電灯」へご契約を変更した場合の電気料金を試算できる「ご契約メニュー変更シミュレーション」を提供しています。

季節区分

夏 季…毎年7月1日から9月30日
その他季…毎年10月1日から翌年の6月30日

時間帯区分

ピーク時間…夏季の毎日13時から16時まで
昼 間 時 間…ピーク時間を除く7時から23時まで
夜 間 時 間…毎日23時から翌朝の7時まで



スマートメーターの導入について

当社はスマートメーター（新型電子式メーター）の導入を計画しています。

スマートメーターの導入により、HEMSと組み合わせて活用することで、お客さまサービスが向上するほか、当社の業務効率化なども図れる予定です。

2015年1月以降、当社管内全域のお客さまを対象に、取替サイクルなどに合わせて順次設置していくとともに、スマートメーターを活用した新たな料金メニューも導入していく予定です。

スマートメーターとHEMSとの連携による活用イメージ

※HEMS/ Home Energy Management Systemの略。センサーやITの技術を活用して、利用者の利便性向上とエネルギーの効率的利用を両立するシステム

