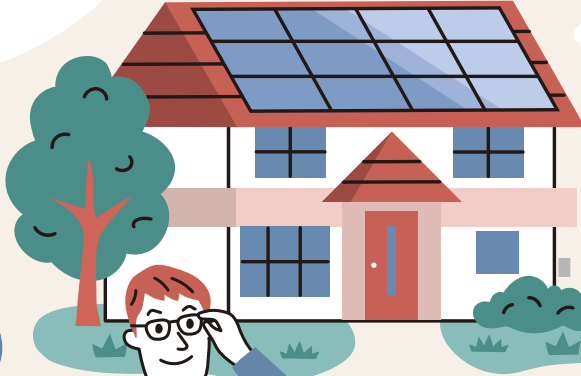
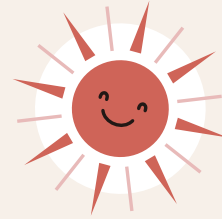




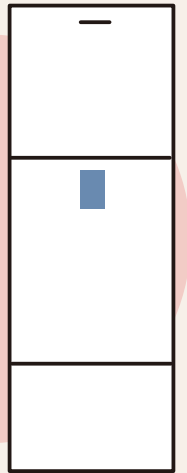
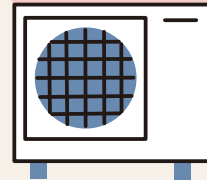
リースご契約者さま限定！ おひさまeバリュー

ご契約特典

太陽光発電システム



おひさま
エコキュート



導入するなら
お得で安心なリースが
オススメです！



東北電力の料金プラン **よりそう+おひさまeバリュー** をご契約いただいたお客さまに限り



よりそうeポイント **10,000Pt** プレゼント！

便利でお得な
よりそうeポイント

東北電力のWebサービス
「よりそうeねっと」への会員登録が必要です

貯まったポイントは、ご当地商品や
電子マネー・ギフト券などへ交換できます

進呈条件

- 1 「よりそう+おひさまeバリュー」をご契約いただくこと
- 2 「東北電力eライフリース」でおひさまエコキュートをご契約いただくこと
- 3 「よりそうeねっと」へ会員登録し、1を満了す対象契約をご登録いただくこと



〈ポイント進呈に関しまして〉●上記進呈条件の達成を東北電力が確認した翌月の15日頃を目途にポイントを進呈いたします。●ポイント進呈時点で東北電力のWebサービス「よりそうeねっと」を退会されている場合や対象の電気料金プランにご加入いただいたご契約を切替・解約などをされている場合、「よりそうeねっと」に対象の電気料金プランにご加入中のご契約がご登録されていない場合は、原則、ポイント進呈の対象外となります。●お申込みの内容に誤り・不備等があった場合、ポイント進呈の対象外となる場合がございますので、ご注意ください。●ポイントの有効期限は、ポイントが加算された日から6カ月間となります。有効期限を過ぎるとポイントは失効しますので、ご注意ください。●お申込みのタイミングによっては、お申込みから対象の電気料金プランにて電気のご使用の開始までに1カ月以上かかる可能性がございますので、お早めのお申込みをお願いいたします。●本特典は、予告なく変更・終了する場合がございますので、あらかじめご了承ください。

料金プランのお問い合わせ、
お申込みはこちらへ

東北電力株式会社カスタマーセンター【料金プランお問い合わせ窓口】

☎ **0120-175-028**

東北電力 料金プラン 検索

受付時間

月曜～金曜 午前9時～午後5時
〈祝日、年末年始(12/29～1/3)を除く〉

※お申込み・お問合せ内容によっては、担当個所より連絡させていただく場合がございます。

リース制度の詳細などは、下記QRコードよりwebをご参照ください

東北電力eライフリース詳しくはこちら

EL 株式会社 Eライフ・パートナーズ



フリーダイヤル ハロー e くらし
0120-86-5964



受付時間/9:00～17:00(土・日・祝日・年末年始は除く) ●フリーダイヤルへお問い合わせいただく際は、このチラシを見たと言ってお伝えください。

おひさまエコキュート リース

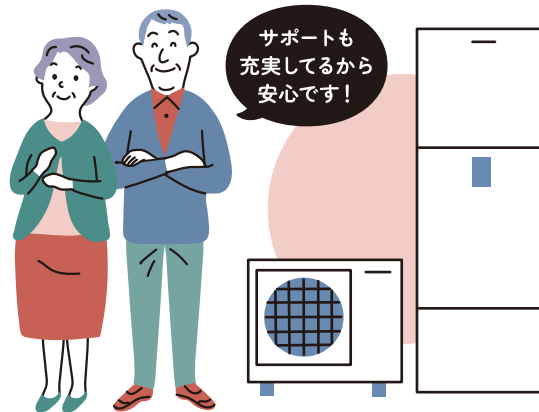
『東北電力eライフリース』料金の一例

機器だけプラン^{※1} + リース期間: 10年^{※2} + 毎月払い

エコキュート: 370L フルオート一般地向け

月額料金 **3,542円**~^{(税込)^{※3}}

※1:「機器だけプラン」は機器のみのプランであり、そのほか標準工事込みの「工事おまかせプラン」などもあります。
 ※2:リース期間・お支払い回数などのプランが選べます。
 ※3:リース料金例は、2024年4月現在の料金であり、金利などの変動により変更となる場合があります。最新のリース料金についてはEライフ・パートナーズのフリーダイヤルへお問合せください。



東北電力 eライフリースはお客さまのご希望に合わせて選べます!

3種類のプランから選べます^{※1}

機器だけプラン

工事おまかせプラン
標準工事①^{※2}

工事おまかせプラン
標準工事②^{※3}

リース期間が
選べます

リース期間: 10年

リース期間: 8年

リース期間: 5年

お支払い回数が
選べます

毎月払い 毎月払いは月額リース料金を
振替支払いとなります

一括前払い 一括前払いは総額(リース料金
全額)を振込支払いとなります

おすすめのポイントは4つ

リースなら月々定額か、
一括前払いの
リース料金だけ

リース期間終了後
機器はお客さまへ
無償譲渡^{※4}されます

安心の
「リース期間中の
無料修理^{※5}」付き

自然災害や
偶発的な事故には
「動産総合保険^{※6}」で
損害を補償します

※1: 機器だけプラン、工事おまかせプランには、既存機器の取外し、撤去、廃棄は含まれておりません。別途お見積りが必要となります。
 ※2: 他熱源機器から電化機器への入替を想定した「標準工事①+機器」のリースプランとなります。 ※3: 電化機器からの入替を想定した「標準工事②+機器」のリースプランとなります。
 ※4~6: 適用については、一定の条件があります。詳しくはお問い合わせください。

リース制度の詳細などは、下記QRコードよりwebをご参照ください

東北電力eライフリース詳しくはこちら

